

Niflandring 7 a-c 22559 Hamburg

Angebot: 0330/0013 | Wohnungen



ECKDATEN

Wohnfläche	ca. 60,6 m ²	Zimmer	2
Etage	1	Balkon	Balkon
Nettomiete	861 €	Küche	Einbauküche
Nebenkosten	145 €	Außenstellplatz	40 €
Kaution	2.583 €	Baujahr	2019
Frei ab	n.Vereinbarung	Heizungsart	Zentralheizung

BEHRENDT IMMOBILIEN VERWALTUNG GMBH & CO. KG

Friedensallee 271 | 22763 Hamburg
Fon +49 40 380219781 | Fax +49 40 383945
l.ebeling@behrendt.hamburg
www.behrendt.hamburg

ENERGIEAUSWEIS

Energieausweistyp	Bedarf
Befuerung	Fernwärme
Energieausweisdatum	15.05.2017
Energieeffizienzklasse	B
Energiekennwert	63,00 kWh/(m ² *a)

SONSTIGES

Die vertragliche Grundlage bietet der Hamburger Mietvertrag für Wohnraum. Es werden ein Kündigungsausschluss von 24 Monaten und eine Staffelmiete vereinbart.

HINWEIS

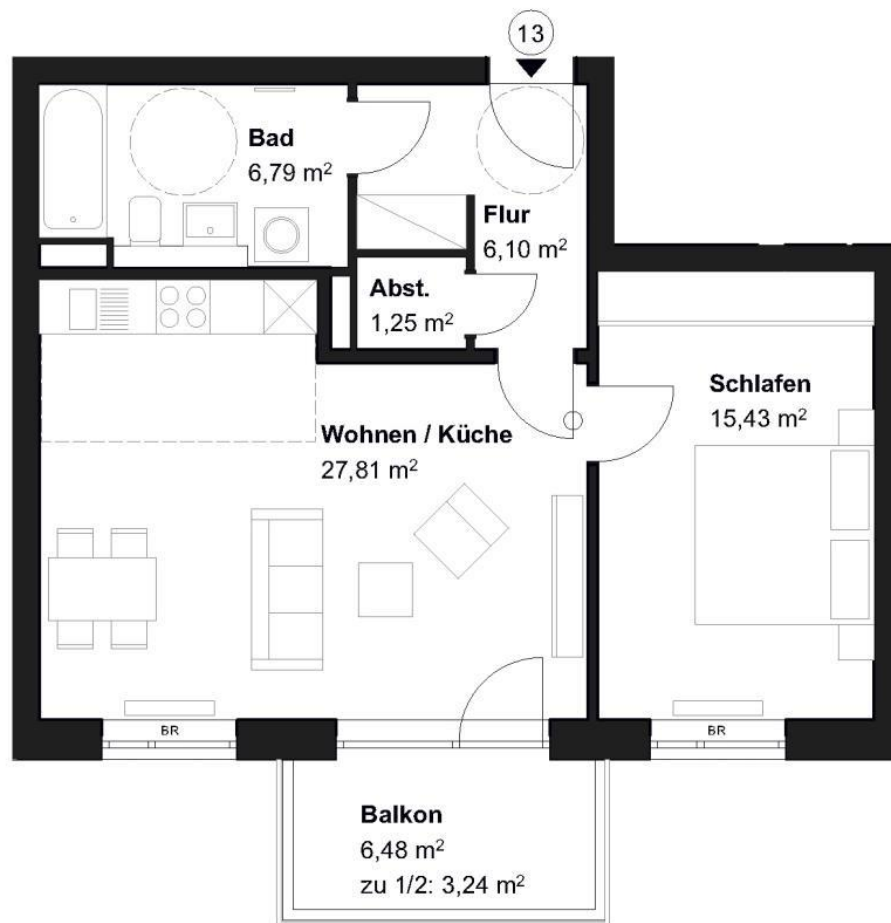
Sämtliche hier angegebenen Daten erfolgen ohne Gewähr und sind unverbindlich. Der Grundriss ist nicht maßstabsgetreu. Änderungen, Irrtümer und Zwischenvermietungen vorbehalten. Das Aushändigen dieser Offerte stellt keinen verbindlichen Mietvertragsabschluss dar. Der Abschluss eines Mietvertrages erfolgt nach Prüfung der Selbstauskunft und der Bonität des Mietinteressenten.

IHR ANSPRECHPARTNER

Milena Schulz
m.schulz@behrendt.hamburg
Fon +49 40 380219444
Fax +49 40 383945

BEHRENDT IMMOBILIEN VERWALTUNG GMBH & CO. KG

Friedensallee 271 | 22763 Hamburg
Fon +49 40 380219781 | Fax +49 40 383945
l.ebeling@behrendt.hamburg
www.behrendt.hamburg



(nicht maßstabsgetreu)



Beispiel Schalfzimmer



Beispiel Badezimmer



Beispiel Küche



Beispiel Wohnzimmer