

# Hofviertel

**EILBEK 328**

# 328 Eilbek

## Hofviertel

## LEGENDE

Grundstücksgrenze	---
Grenze Sondernutzung	- - - -
Böschung	
Bestandsbaum	⊙
Baumpflanzung	○
Solitärsträucher	○
TG-Lüftung	□
Sondernutzungsrecht	SN
Eingang	▲

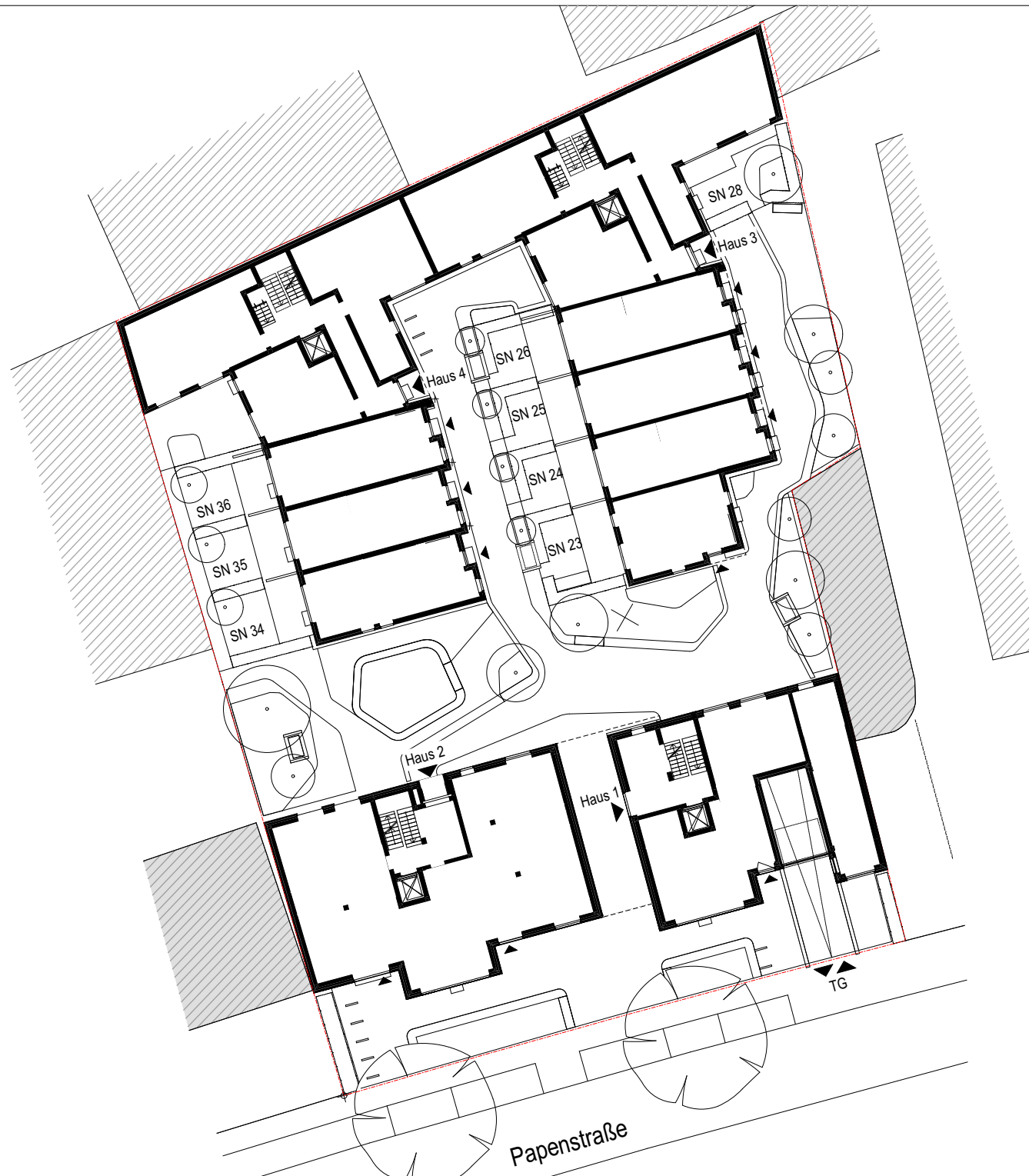
N



## HINWEIS

Alle Maße sind ca.-Angaben und können sich im Zuge der Ausführungsplanung ändern. Abweichungen von 2% der Fläche der jeweiligen Wohnung können sich ergeben.

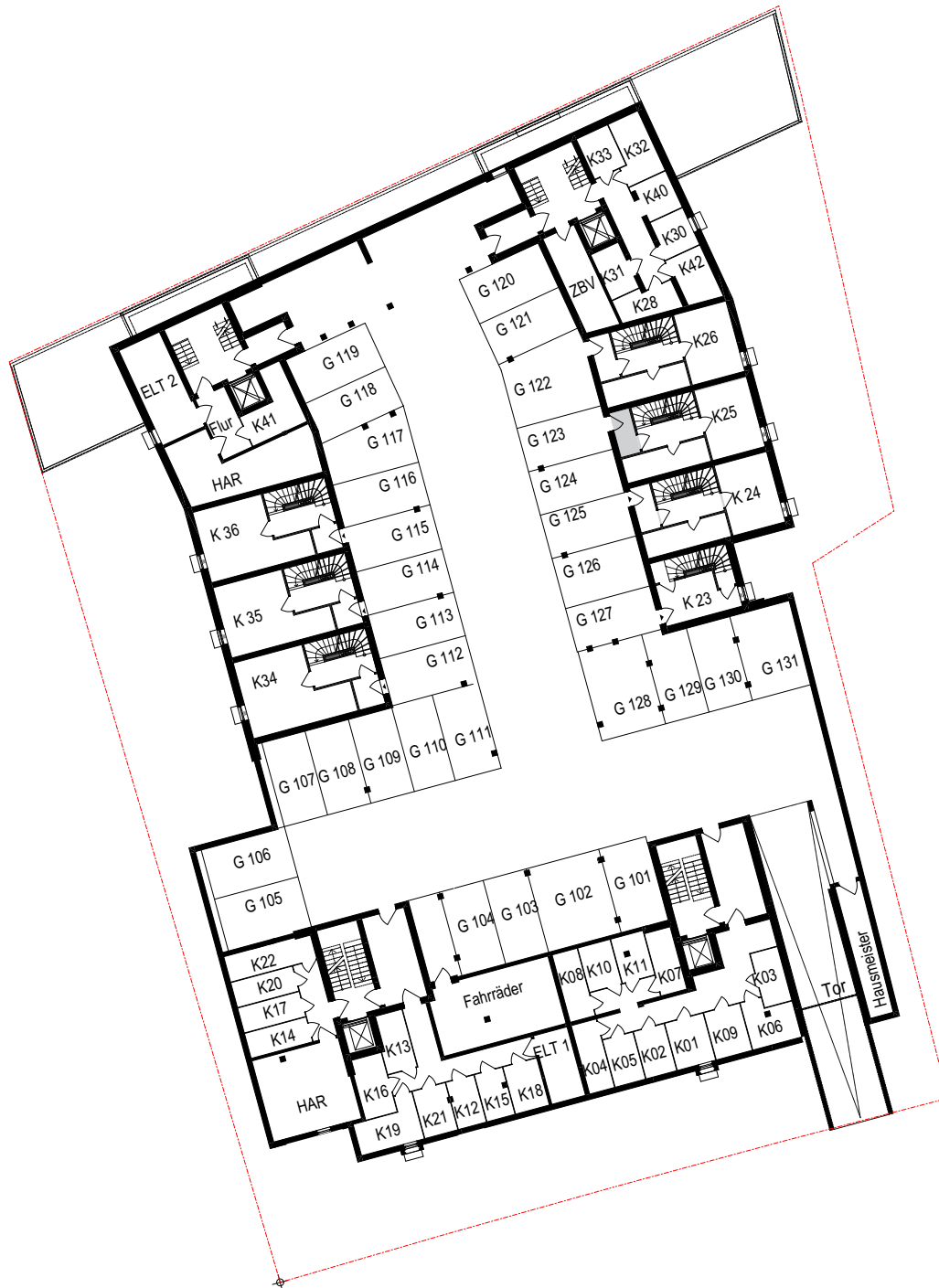
Die Darstellung der Möblierung, die Küchengestaltung und die Ausstattung an technischen Geräten ist beispielhaft und dient lediglich der Anschauung. Den genauen Lieferumfang entnehmen Sie bitte der Baubeschreibung.



# 328 Eilbek

## Hofviertel

UNTERGESCHOSS

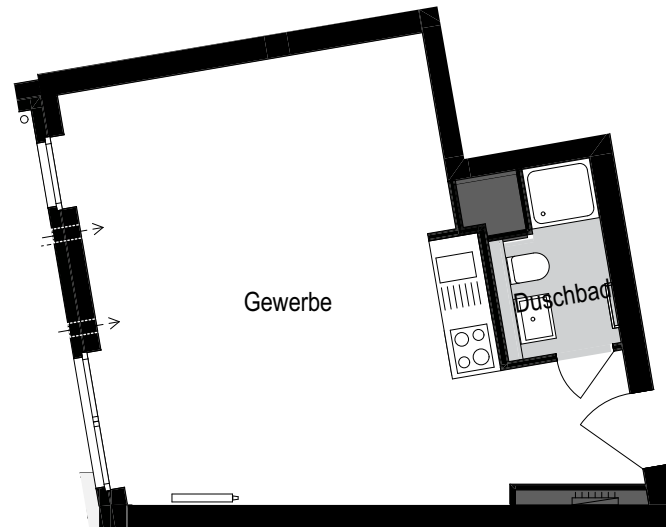
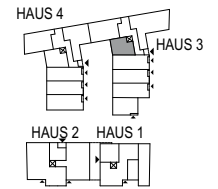


OBJEKTNAME

# 328 Eilbek

## Hofviertel

HAUS	Geschoss	Gewerbeeinheit
3	0	27



### FLÄCHEN

Gewerbe	33,03
Duschbad	3,18
	<b><u>36.21 m<sup>2</sup></u></b>

### LEGENDE

- Decke abgehängt
- über dem Betrachter befindliche Bauteile
- Bodenbeläge innerhalb der Wohnung:
  - Fliesen
  - Parkett



Index 328\_1

0 m 1 m 2 m 3 m 4 m 5 m

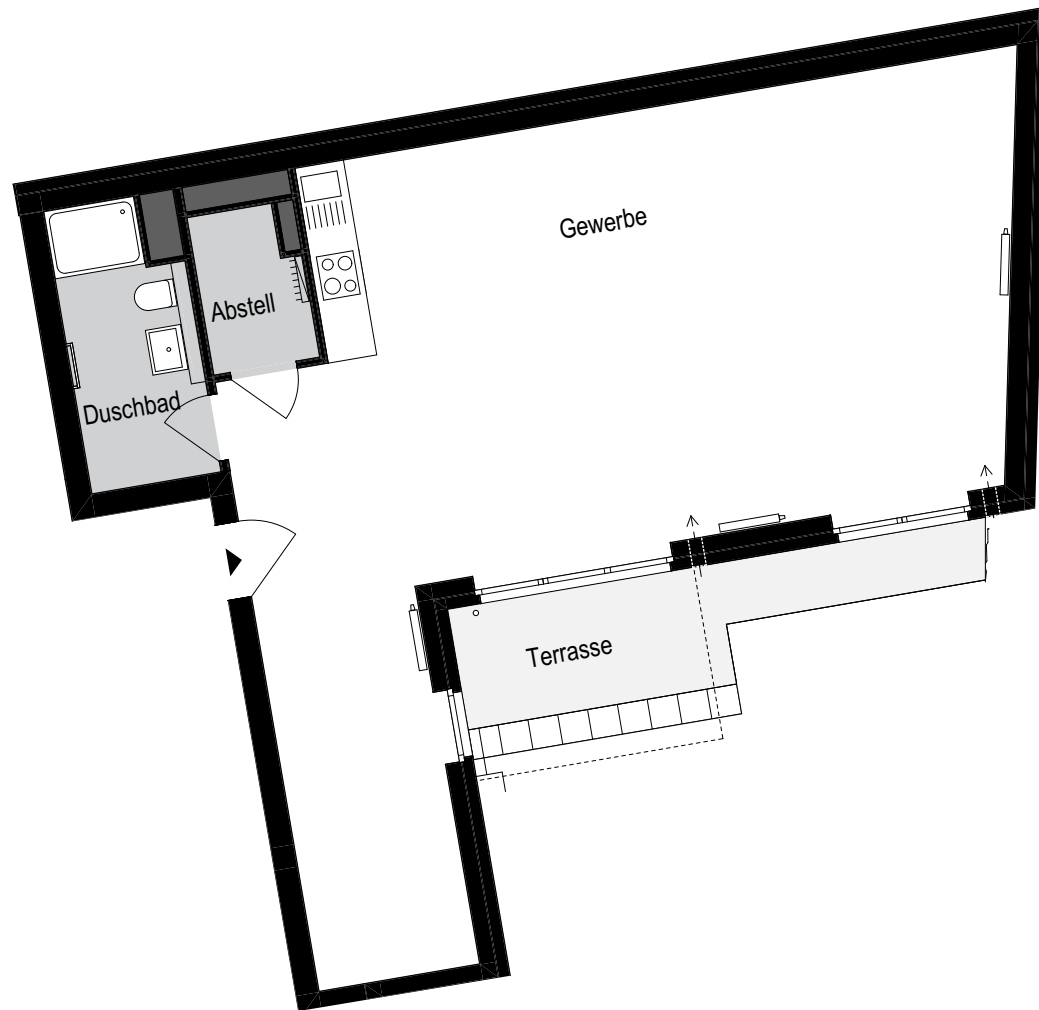
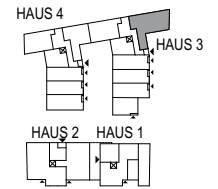
[www.behrendt.hamburg/328-eilbek](http://www.behrendt.hamburg/328-eilbek)

OBJEKTNAME

# 328 Eilbek

## Hofviertel

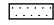



HAUS	Geschoss	Gewerbeinheit
3	0	28



FLÄCHEN

Gewerbe	68,74
Duschbad	6,05
Abstell	2,77
Terrasse	2,16
	<b><u>79,72 m<sup>2</sup></u></b>

LEGENDE

-  Decke abgehängt
-  über dem Betrachter befindliche Bauteile
- Bodenbeläge innerhalb der Wohnung:
  -  Fliesen
  -  Parkett



Index 328\_1

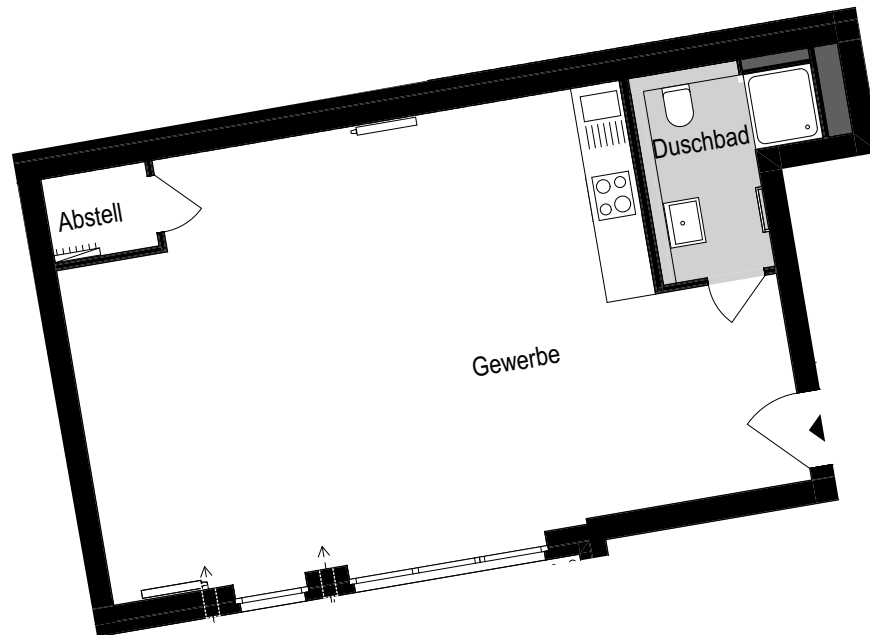
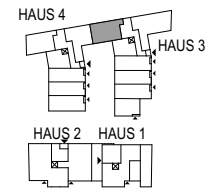
0 m 1 m 2 m 3 m 4 m 5 m

OBJEKTNAME

# 328 Eilbek

## Hofviertel

HAUS	Geschoss	Gewerbeeinheit
3	0	29



### FLÄCHEN

Gewerbe	47,54
Duschbad	4,95
Abstell	1,57
	<b>54.06 m<sup>2</sup></b>

### LEGENDE

- Decke abgehängt
- über dem Betrachter befindliche Bauteile
- Bodenbeläge innerhalb der Wohnung:
  - Fliesen
  - Parkett



Index 328\_1

[www.behrendt.hamburg/328-eilbek](http://www.behrendt.hamburg/328-eilbek)

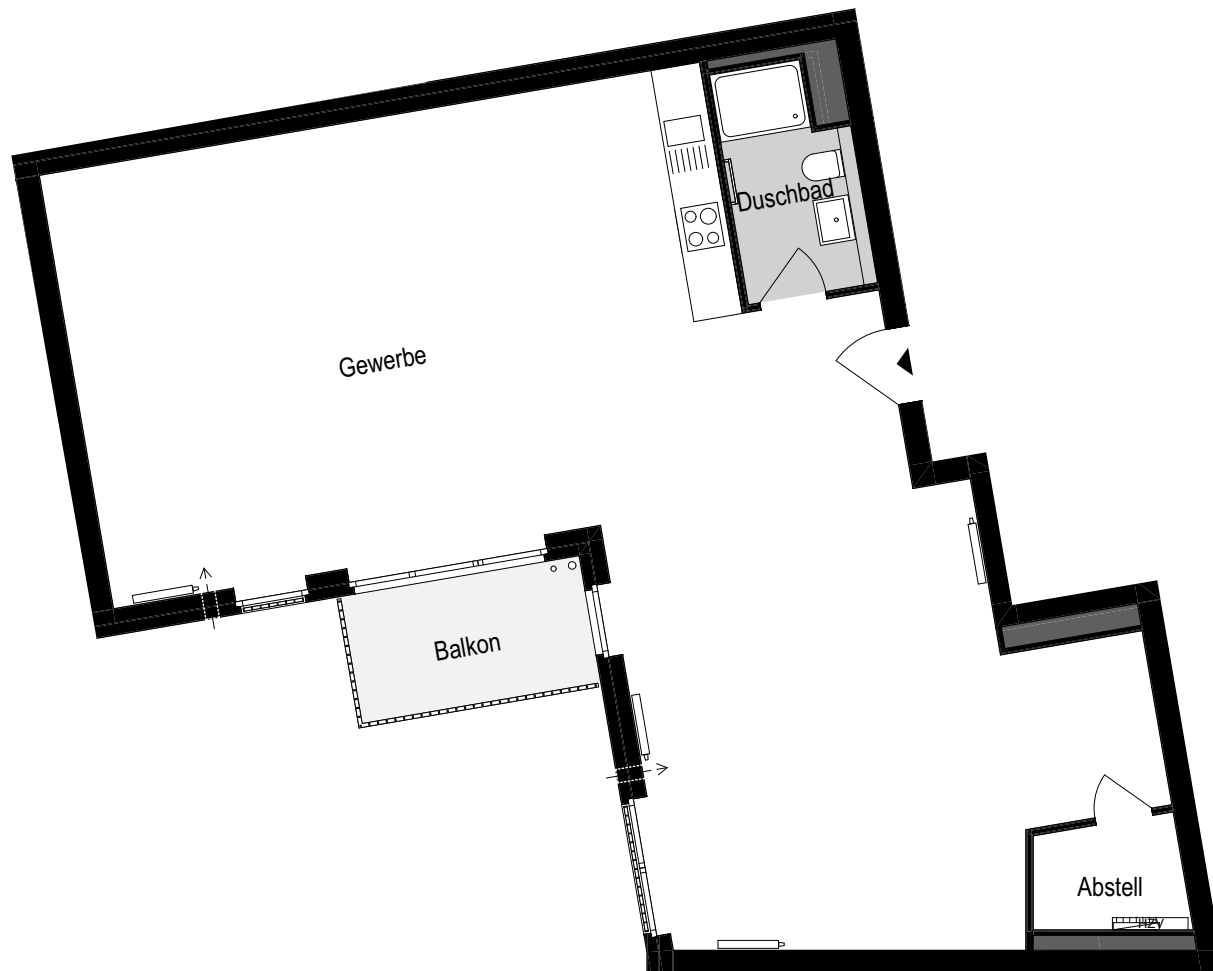
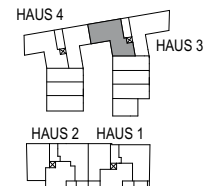
0 m 1 m 2 m 3 m 4 m 5 m

OBJEKTNAME

# 328 Eilbek

## Hofviertel

HAUS	Geschoss	Gewerbeeinheit
3	1	30



FLÄCHEN

Gewerbe	91,22
Duschbad	4,81
Abstell	2,79
Balkon	zu 1/2: 2,72
	<b>101,54 m<sup>2</sup></b>

LEGENDE

- Decke abgehängt
- über dem Betrachter befindliche Bauteile
- Bodenbeläge innerhalb der Wohnung:
  - Fliesen
  - Parkett



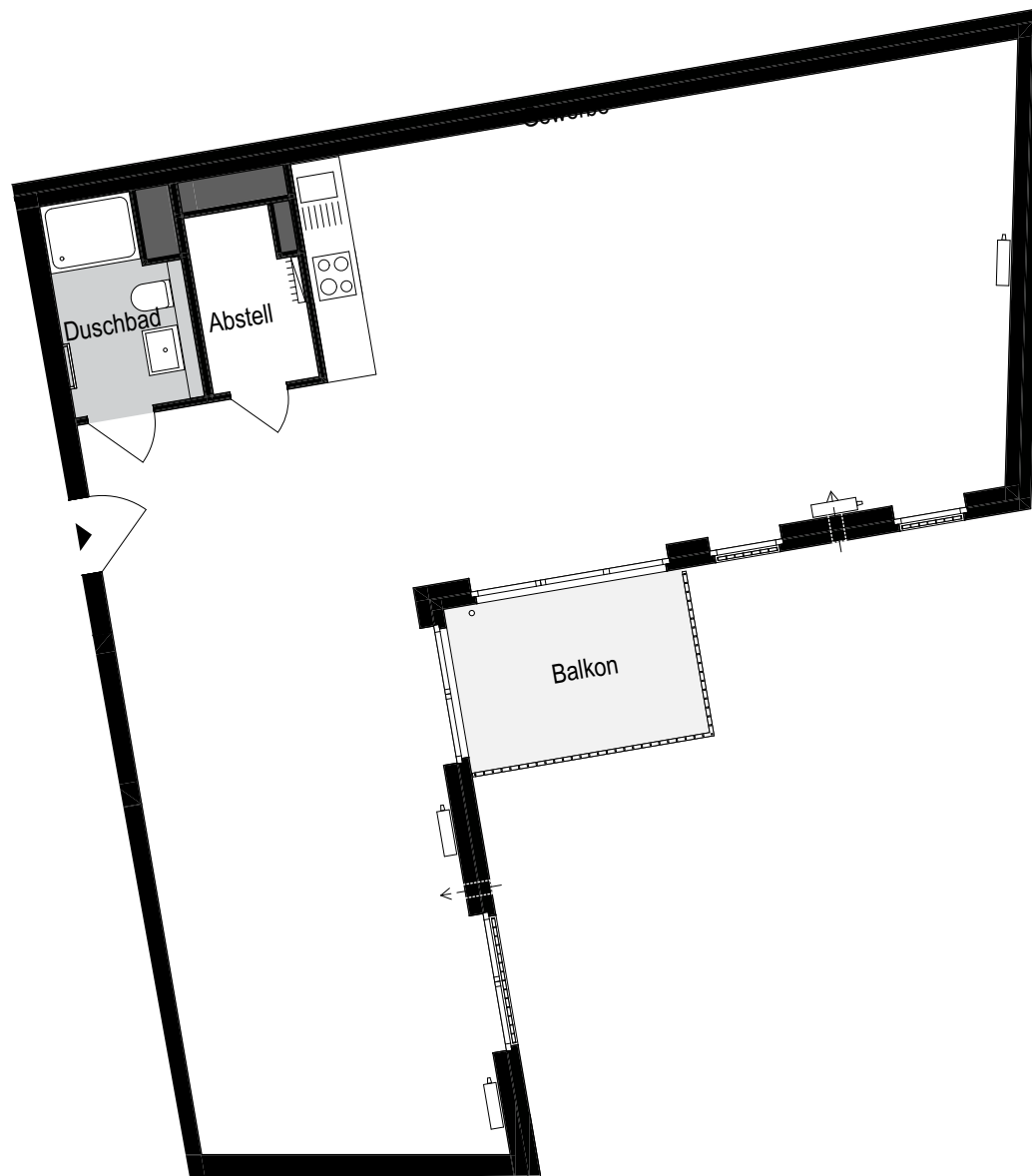
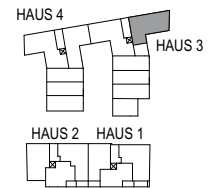
Index 328\_1

OBJEKTNAME

# 328 Eilbek

## Hofviertel

HAUS	Geschoss	Gewerbeeinheit
3	1	31



### FLÄCHEN

Gewerbe	93,96
Duschbad	4,40
Abstell	3,14
Balkon	zu 1/2: 3,52
	<b>105,02 m<sup>2</sup></b>

### LEGENDE

- Decke abgehängt
- über dem Betrachter befindliche Bauteile
- Bodenbeläge innerhalb der Wohnung:
  - Fliesen
  - Parkett



Index 328\_1

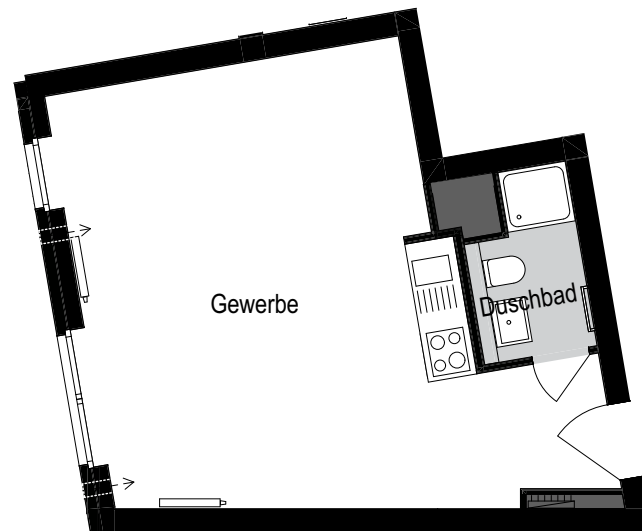
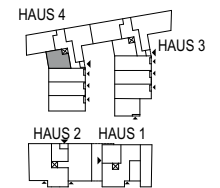


OBJEKTNAME

# 328 Eilbek

## Hofviertel

HAUS	Geschoss	Gewerbeeinheit
4	0	37



### FLÄCHEN

Gewerbe	32,46
Duschbad	3,22
	<b><u>35.68 m<sup>2</sup></u></b>

### LEGENDE

- Decke abgehängt
- über dem Betrachter befindliche Bauteile
- Bodenbeläge innerhalb der Wohnung:
  - Fliesen
  - Parkett



Index 328\_1

[www.behrendt.hamburg/328-eilbek](http://www.behrendt.hamburg/328-eilbek)

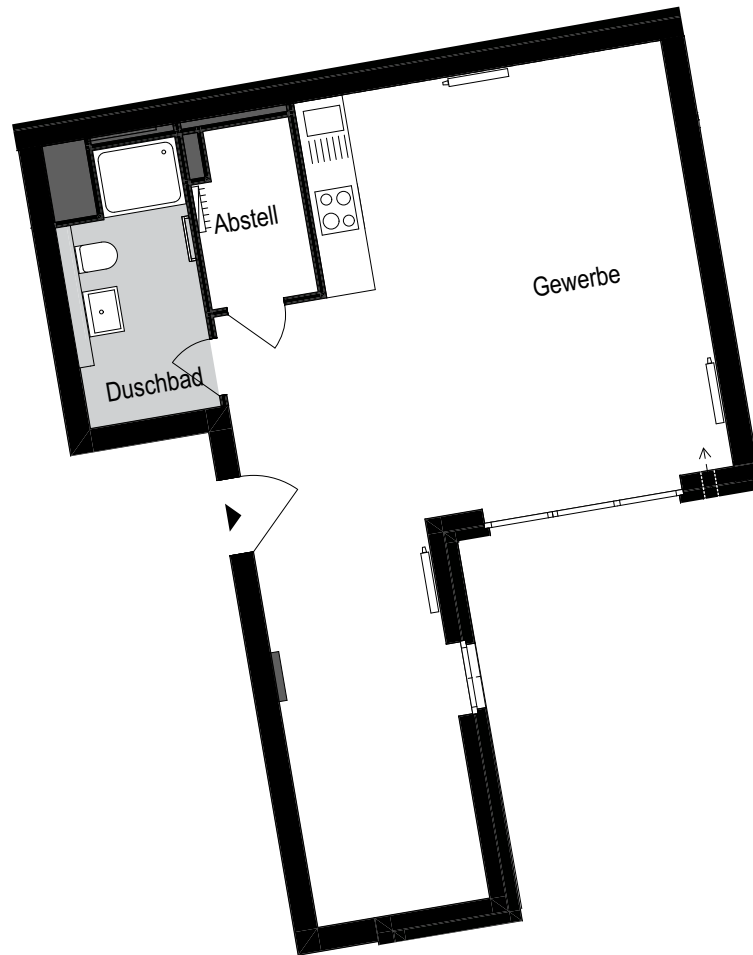
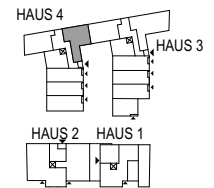
0 m 1 m 2 m 3 m 4 m 5 m

OBJEKTNAME

# 328 Eilbek

## Hofviertel

HAUS	Geschoss	Gewerbeeinheit
4	0	38



### FLÄCHEN

Gewerbe	45,25
Duschbad	5,75
Abstell	3,14
	<b>54,14 m<sup>2</sup></b>

### LEGENDE

- Decke abgehängt
- über dem Betrachter befindliche Bauteile
- Bodenbeläge innerhalb der Wohnung:
  - Fliesen
  - Parkett



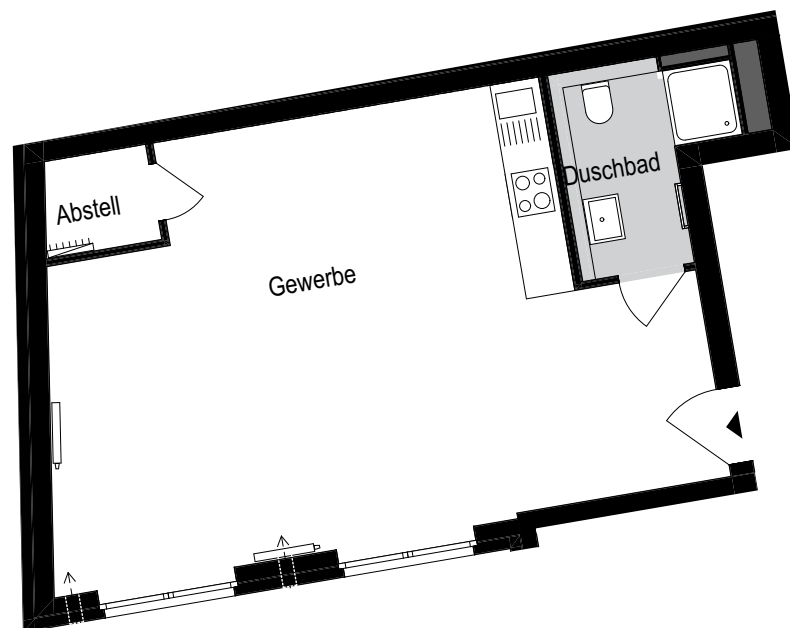
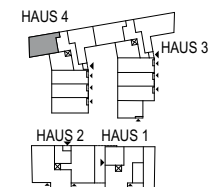
Index 328\_1

OBJEKTNAME

# 328 Eilbek

## Hofviertel

HAUS	Geschoss	Gewerbeeinheit
4	0	39



### FLÄCHEN

Gewerbe	43,20
Duschbad	5,37
Abstell	1,85
	<b>50,42 m<sup>2</sup></b>

### LEGENDE

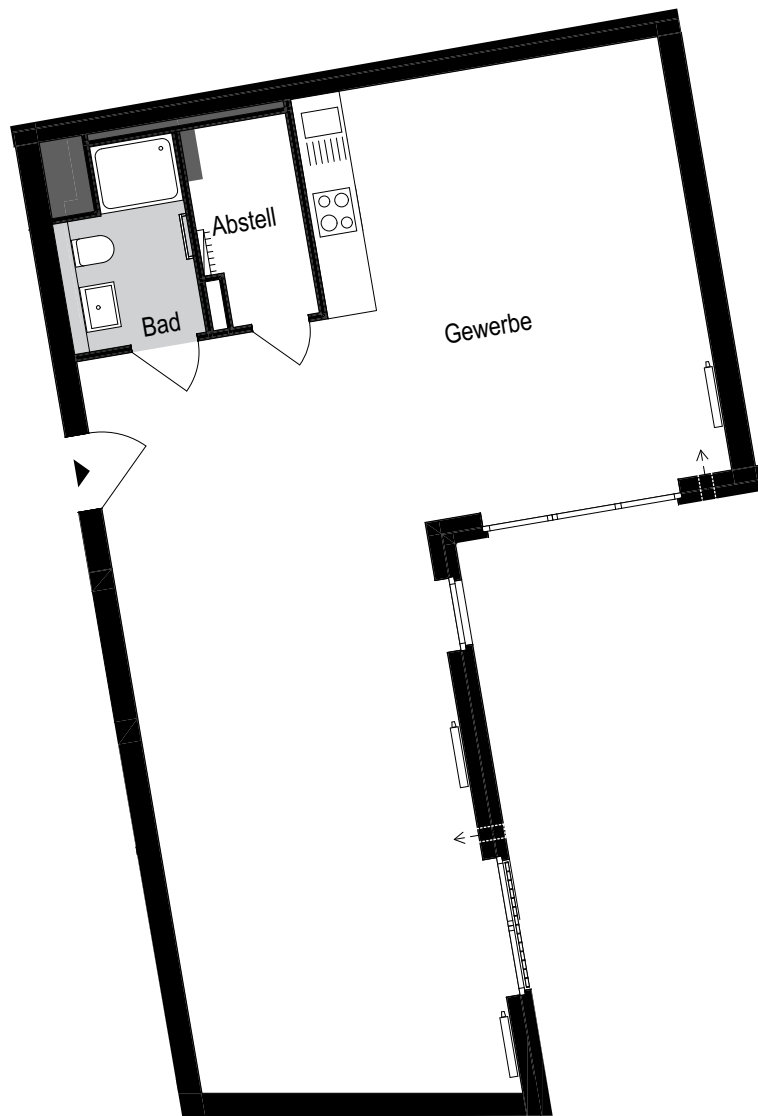
- Decke abgehängt
- über dem Betrachter befindliche Bauteile
- Bodenbeläge innerhalb der Wohnung:
  - Fliesen
  - Parkett



Index 328\_1

[www.behrendt.hamburg/328-eilbek](http://www.behrendt.hamburg/328-eilbek)

0 m 1 m 2 m 3 m 4 m 5 m

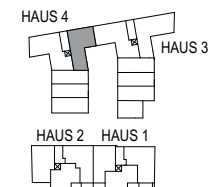


OBJEKTNAME

# 328 Eilbek

## Hofviertel





HAUS	Geschoss	Gewerbeeinheit
4	1	41



### FLÄCHEN

Gewerbe	69,83
Bad	4,09
Abstell	3,60
Balkon	2,72
	<b><u>80,24 m<sup>2</sup></u></b>

### LEGENDE

-  Decke abgehängt
-  über dem Betrachter befindliche Bauteile
- Bodenbeläge innerhalb der Wohnung:
  -  Fliesen
  -  Parkett



Index 328\_1

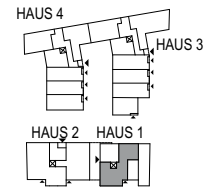
0 m 1 m 2 m 3 m 4 m 5 m

OBJEKTNAME

# 328 Eilbek

## Hofviertel

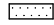



HAUS	Geschoss	Gewerbeeinheit
1	0	43



### FLÄCHEN

Gewerbefläche	80,27
WC	5,21
	<b><u>85,48 m<sup>2</sup></u></b>

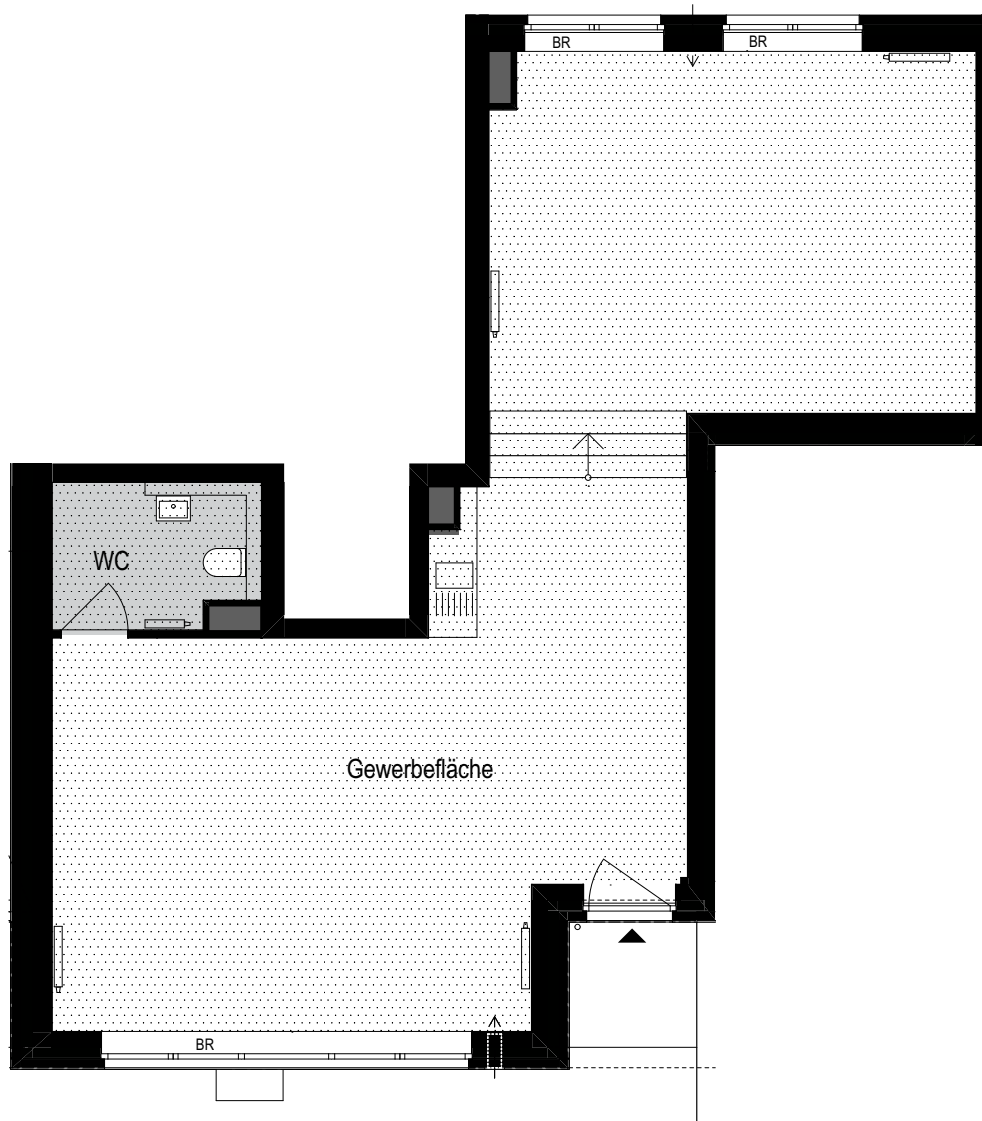
### LEGENDE

-  Decke abgehängt
-  über dem Betrachter befindliche Bauteile
- Bodenbeläge innerhalb der Wohnung:
  -  Fliesen
  -  Parkett



Index 328\_5

[www.behrendt.hamburg/328-eilbek](http://www.behrendt.hamburg/328-eilbek)



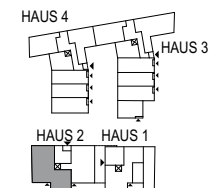
0 m 1 m 2 m 3 m 4 m 5 m

OBJEKTNAME

# 328 Eilbek

## Hofviertel

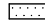
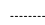


HAUS	Geschoss	Gewerbeinheit
2	0	44



### FLÄCHEN

Gewerbefläche	104,54
WC	3,40
	<b>107,94 m<sup>2</sup></b>

### LEGENDE

-  Decke abgehängt
-  über dem Betrachter befindliche Bauteile
- Bodenbeläge innerhalb der Wohnung:
  -  Fliesen
  -  Parkett



Index 328\_5



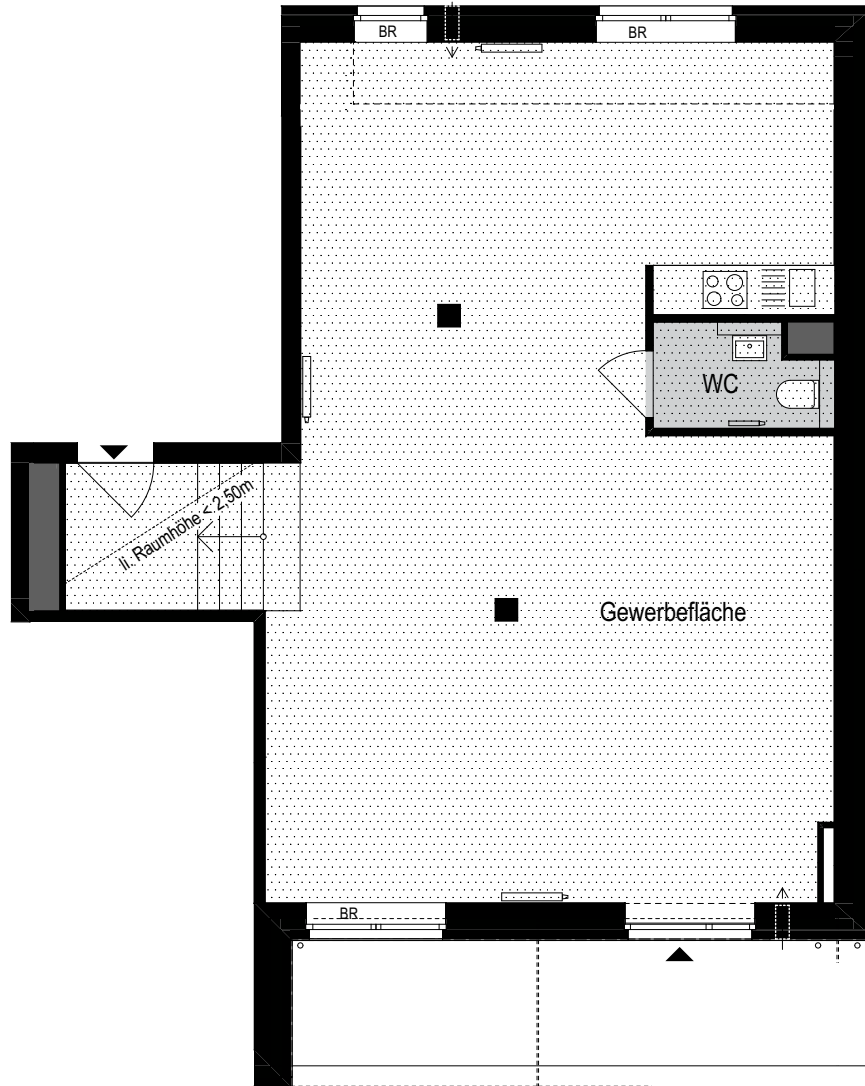
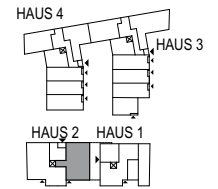
0 m 1 m 2 m 3 m 4 m 5 m

OBJEKTNAME

# 328 Eilbek

## Hofviertel

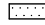



HAUS	Geschoss	Gewerbeeinheit
2	0	45



### FLÄCHEN

Gewerbefläche	85,40
WC	3,01
	<b><u>88,41 m<sup>2</sup></u></b>

### LEGENDE

-  Decke abgehängt
-  über dem Betrachter befindliche Bauteile
- Bodenbeläge innerhalb der Wohnung:
  -  Fliesen
  -  Parkett



Index 328\_5

[www.behrendt.hamburg/328-eilbek](http://www.behrendt.hamburg/328-eilbek)

0 m 1 m 2 m 3 m 4 m 5 m