



Bürozentrum Frieda

Friedensallee 271, 22763 Hamburg

 **BEHRENDT**

Lage:

Eine gute Adresse! Ihr neues Büro in Hamburg liegt in Elbnähe und bietet eine exzellente Infrastruktur. Attraktives Arbeitsambiente mit urbaner Lebensqualität. Lebendiges Umfeld mit vielfältigen Kultur-, Gastro- und Shoppingangeboten. Zentral gelegen mit Anbindungen an BAB, ÖPNV, S-Bahn Bahrenfeld.

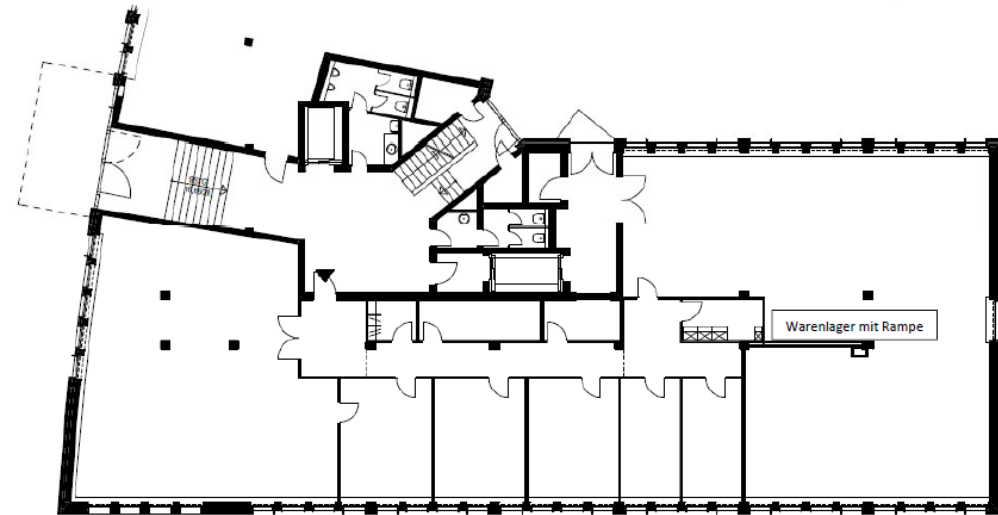
Objektbeschreibung:

Der Blick ins Grüne sowie ein Umfeld mit Flair - Traditionelle Architektur kombiniert mit moderner Gestaltung. Ein modernes Bürogebäude mit insgesamt 12.000 m².

Besonderheiten:

- Außenliegender Sonnenschutz
- Direkte Anbindung an die S-Bahn S1 + S11 + Bus
- 1 min zur BAB
- Kita im Haus
- Barrierefreiheit auf allen Etagen
- Tiefgaragenplätze verfügbar

Bürozentrum an der Friedensallee



Friesenweg 1

Grundriss Erdgeschoss
M 1:200

Objektname: Frieda

Stadtteil: Hamburg Bahrenfeld

Adresse: Friesenweg 1

Stockwerk: Erdgeschoss

Gesamtfläche: ca. 465 m²

Besonderheit: direkt an der S- Bahnstation Bahrenfeld