



Bürozentrum Frieda

Friedensallee 271, 22763 Hamburg

 **BEHRENDT**

Lage:

Eine gute Adresse! Ihr neues Büro in Hamburg liegt in Elbnähe und bietet eine exzellente Infrastruktur. Attraktives Arbeitsambiente mit urbaner Lebensqualität.

Lebendiges Umfeld mit vielfältigen Kultur-, Gastro- und Shoppingangeboten. Zentral gelegen mit Anbindungen an BAB, ÖPNV, S-Bahn Bahrenfeld.

Objektbeschreibung:

Der Blick ins Grüne sowie ein Umfeld mit Flair - Traditionelle Architektur kombiniert mit moderner Gestaltung. Ein modernes Bürogebäude mit insgesamt 12.000 m².

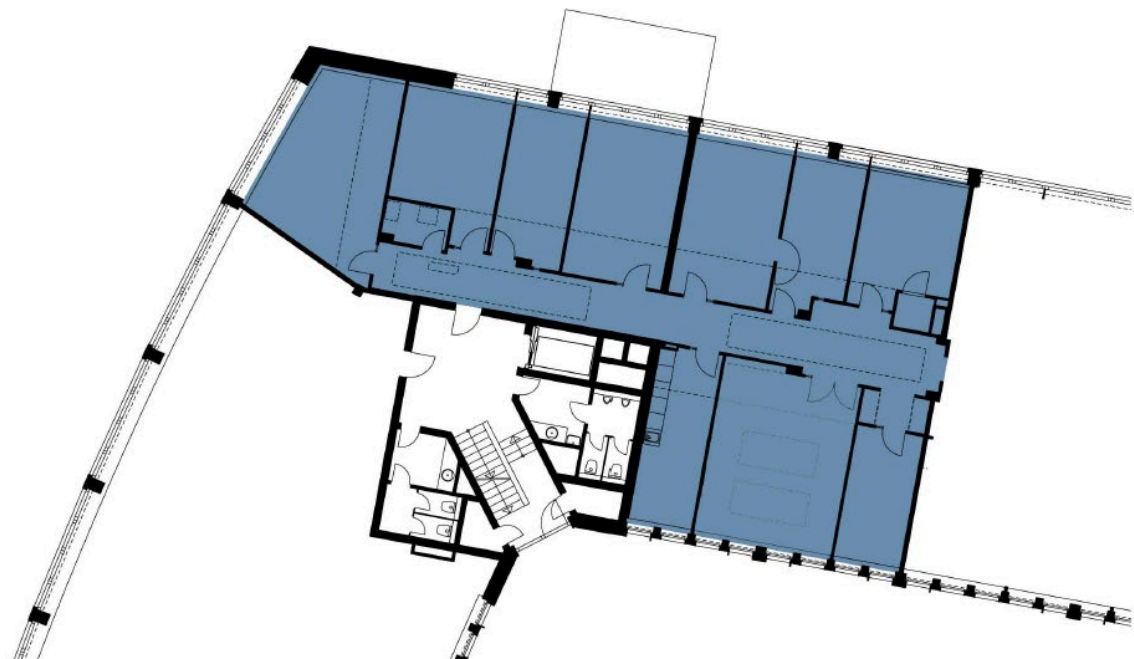
Besonderheiten:

- Außenliegender Sonnenschutz
- Direkte Anbindung an die S-Bahn S1 + S11 + Bus
- 1 min zur BAB
- Kita im Haus
- Barrierefreiheit auf allen Etagen
- Tiefgaragenplätze verfügbar

Bürozentrum an der Friedensallee

Friedensallee 271
Erdgeschoß
ca. 305,00 m²

M. 1:200



Objektname: Frieda

Adresse: Friesenweg 1

Gesamtfläche: ca. 304 m²

Stadtteil: Hamburg Bahrenfeld

Stockwerk: Erdgeschoss

Besonderheit: direkt an der S- Bahnstation Bahrenfeld