



TAKT

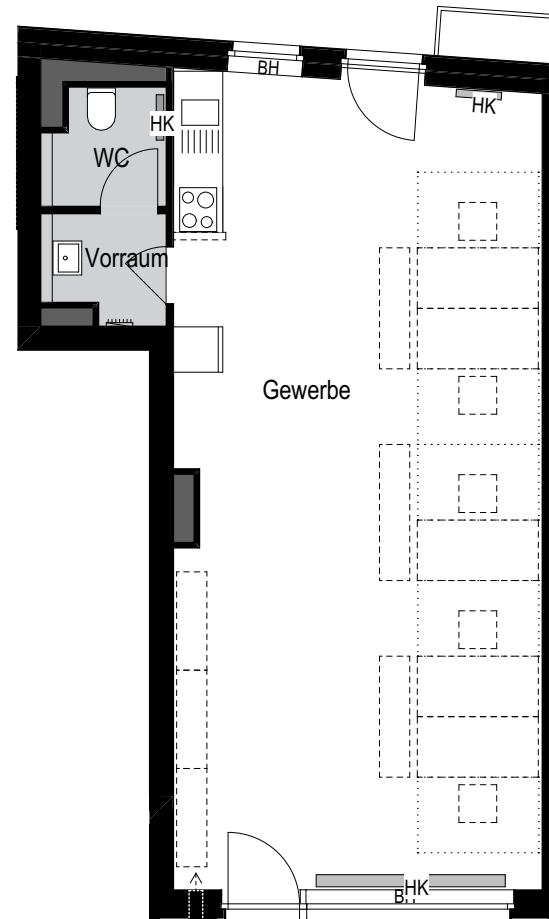
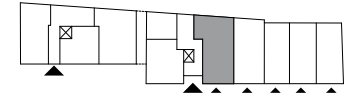
DER STADT

371 BARMBEK-SÜD

371 Barmbek-Süd

TAKT DER STADT


Haus	Geschoss	Gewerbe
2	0	17



FLÄCHEN

Gewerbe	52,02
WC	2,38
Vorraum	2,20
	56,60 m²

LEGENDE

 Decke abgehängt

 über dem Betrachter befindliche Bauteile

Bodenbeläge innerhalb der Wohnung:

 Fliesen  Parkett

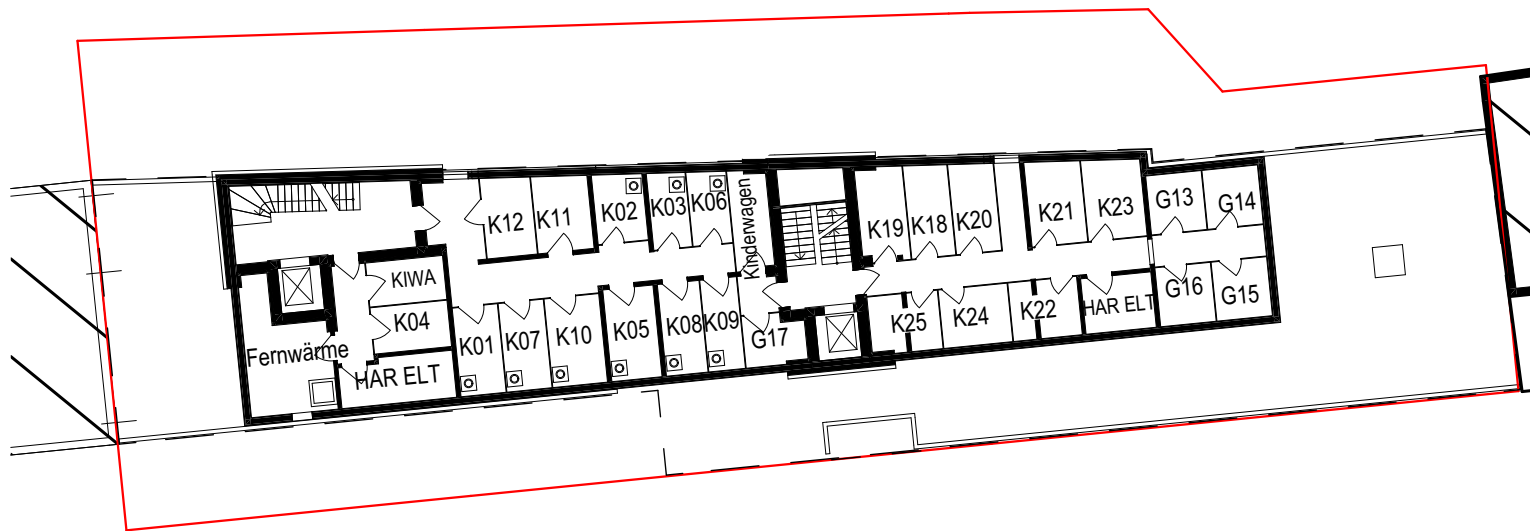


Index 371_1_

0 m 1 m 2 m 3 m 4 m 5 m

371 Barmbek-Süd

TAKT DER STADT

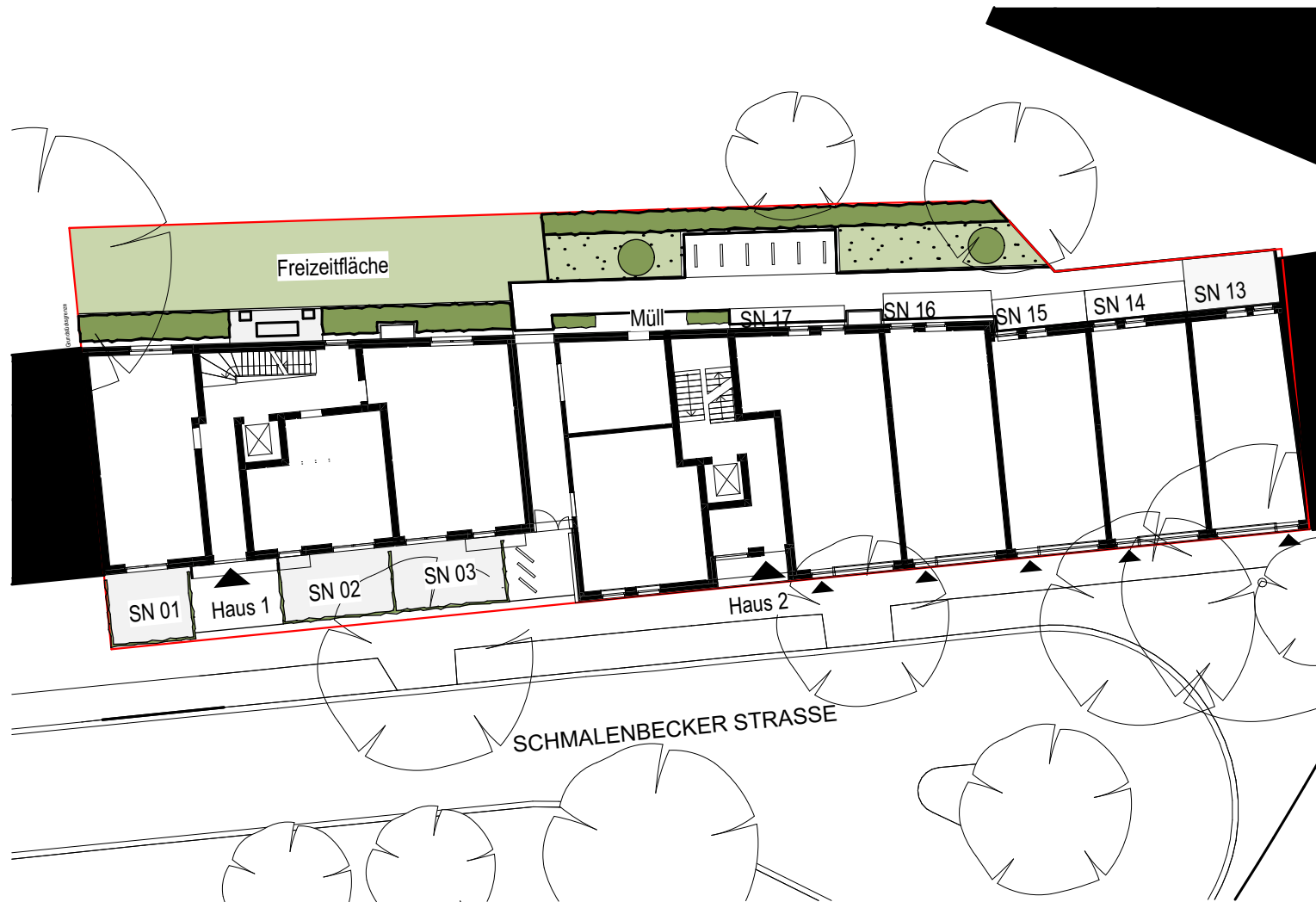


S228-4
Spitzahorn,
44cm Stamm



371 Barmbek-Süd

TAKT DER STADT



LEGENDE

Grundstücksgrenze	—
Grenze Sondernutzung	- - - -
Böschung	
Bestandsbaum	⊙
Baumpflanzung	⊙
Solitärsträucher	○
TG-Lüftung	⊞
Sondernutzungsrecht	SN
Eingang	▲

N



HINWEIS

Alle Maße sind ca.-Angaben und können sich im Zuge der Ausführungsplanung ändern. Abweichungen von 2% der Fläche der jeweiligen Wohnung können sich ergeben.

Die Darstellung der Möblierung, die Küchengestaltung und die Ausstattung an technischen Geräten ist beispielhaft und dient lediglich der Anschauung. Den genauen Lieferumfang entnehmen Sie bitte der Baubeschreibung.