



**TAKT**

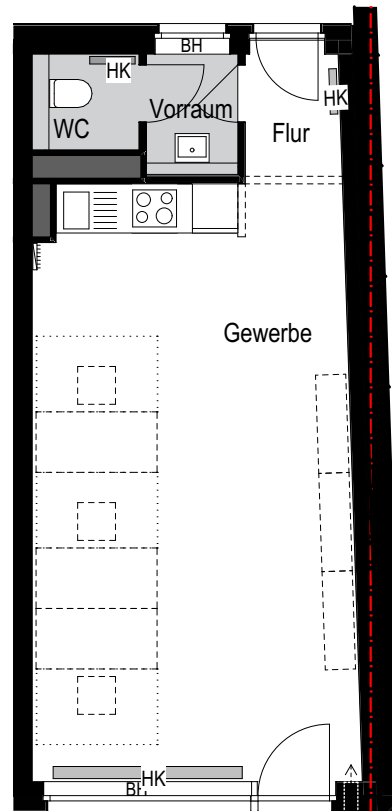
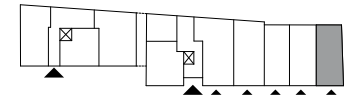
**DER STADT**

371 BARMBEK-SÜD

# 371 Barmbek-Süd

## TAKT DER STADT



Haus	Geschoss	Gewerbe
2	0	13



## FLÄCHEN

Gewerbe	33,55
Flur	2,02
Vorraum	1,92
WC	1,78
	<b><u>39,27 m<sup>2</sup></u></b>

## LEGENDE

-  Decke abgehängt
-  über dem Betrachter befindliche Bauteile

Bodenbeläge innerhalb der Wohnung:

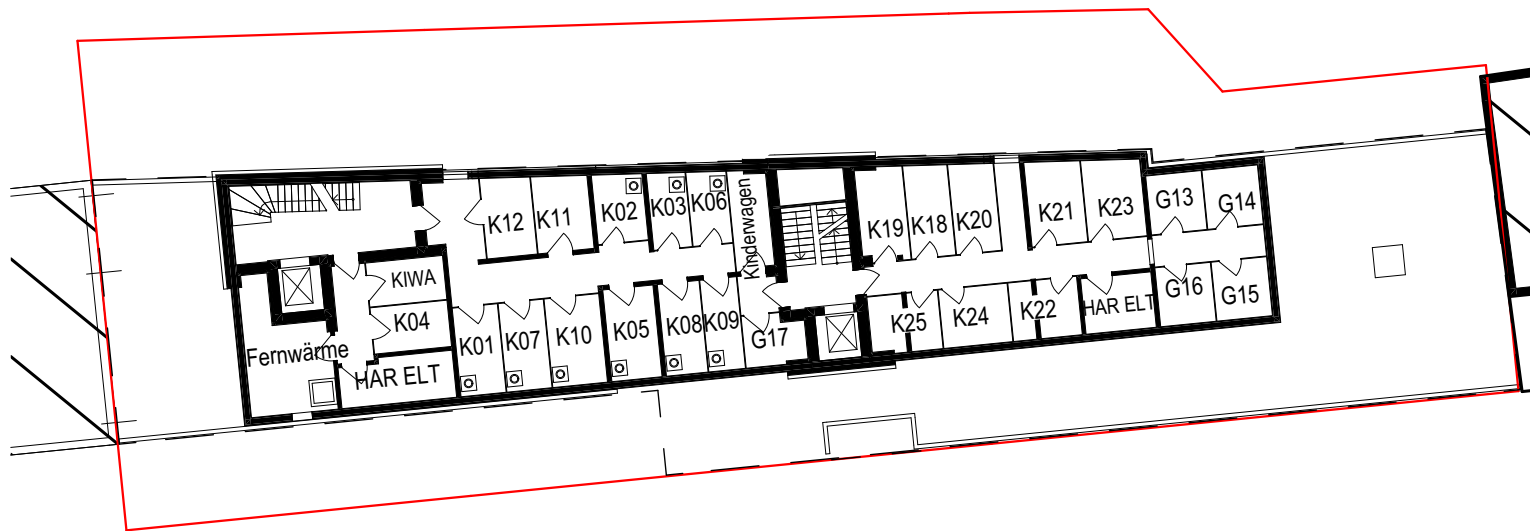
-  Fliesen
-  Parkett



Index 371\_1\_

0 m 1 m 2 m 3 m 4 m 5 m

# 371 Barmbek-Süd TAKT DER STADT

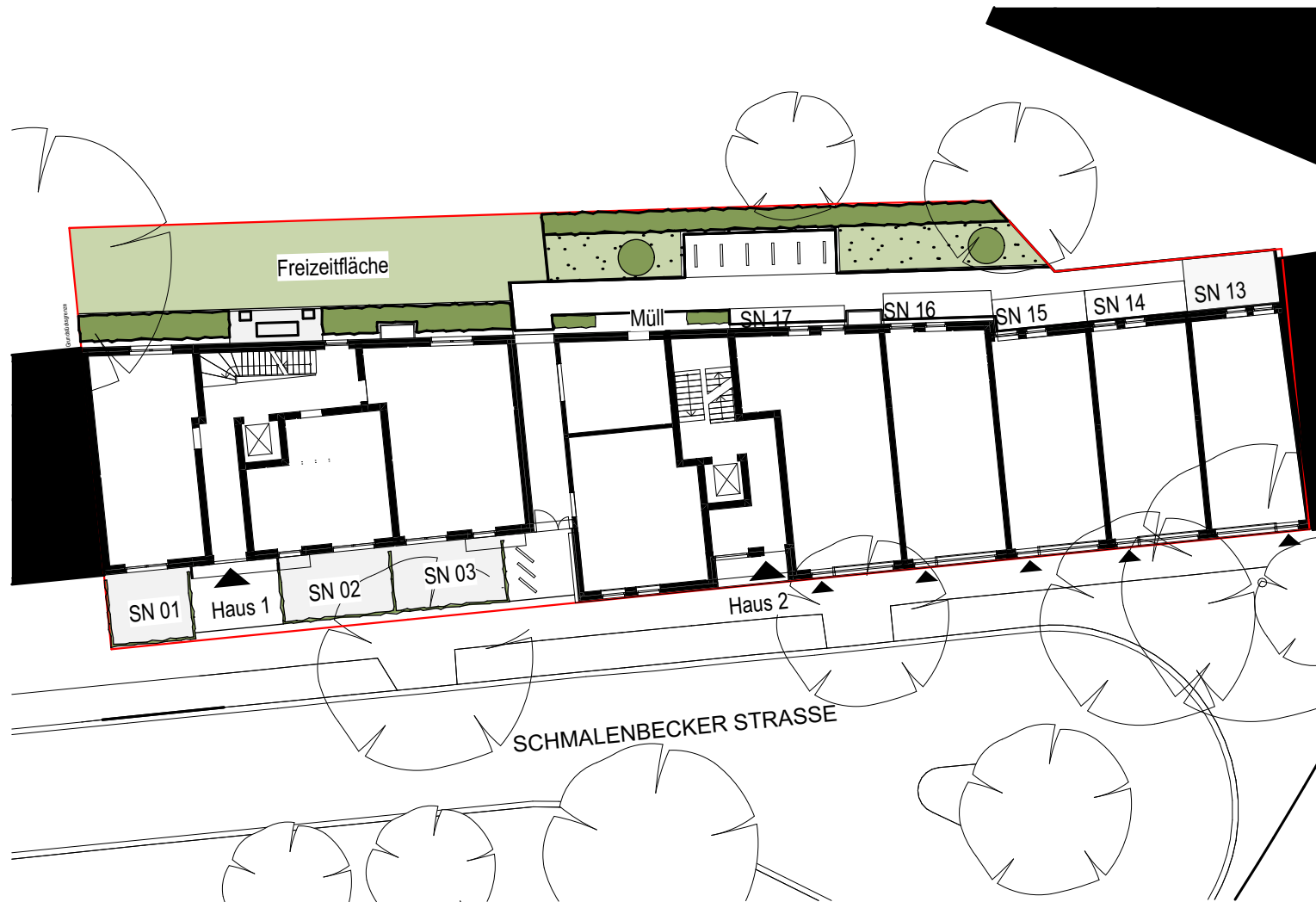


S228-4  
Spitzahorn,  
44cm Stamm



# 371 Barmbek-Süd

## TAKT DER STADT



### LEGENDE

Grundstücksgrenze	—
Grenze Sondernutzung	- - - -
Böschung	
Bestandsbaum	⊙
Baumpflanzung	⊙
Solitärsträucher	○
TG-Lüftung	⊞
Sondernutzungsrecht	SN
Eingang	▲

N



### HINWEIS

Alle Maße sind ca.-Angaben und können sich im Zuge der Ausführungsplanung ändern. Abweichungen von 2% der Fläche der jeweiligen Wohnung können sich ergeben.

Die Darstellung der Möblierung, die Küchengestaltung und die Ausstattung an technischen Geräten ist beispielhaft und dient lediglich der Anschauung. Den genauen Lieferumfang entnehmen Sie bitte der Baubeschreibung.