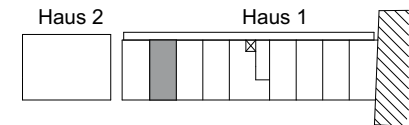


ISEBEK 269

269

Isebek

HAUS	Etage	Zimmer	Wohninheit
1	2   3	4	17



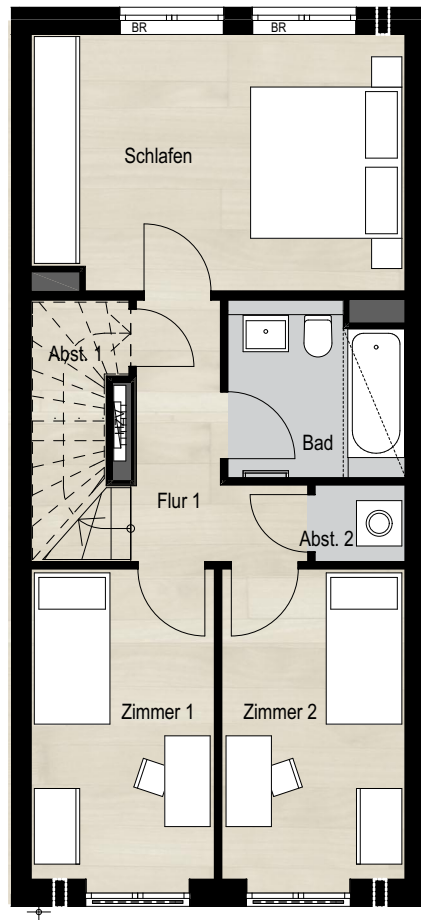
## FLÄCHEN

Wohnen / Essen	33,51
Schlafen	16,51
Zimmer 1	10,18
Zimmer 2	10,18
Küche	7,28
Bad	5,18
Flur 1	5,08
Flur 2	4,65
Duschbad	3,71
Abst. 1	1,84
Abst. 2	1,20
Balkon	zu 1/2: 4,52
	<b>103,84 m<sup>2</sup></b>

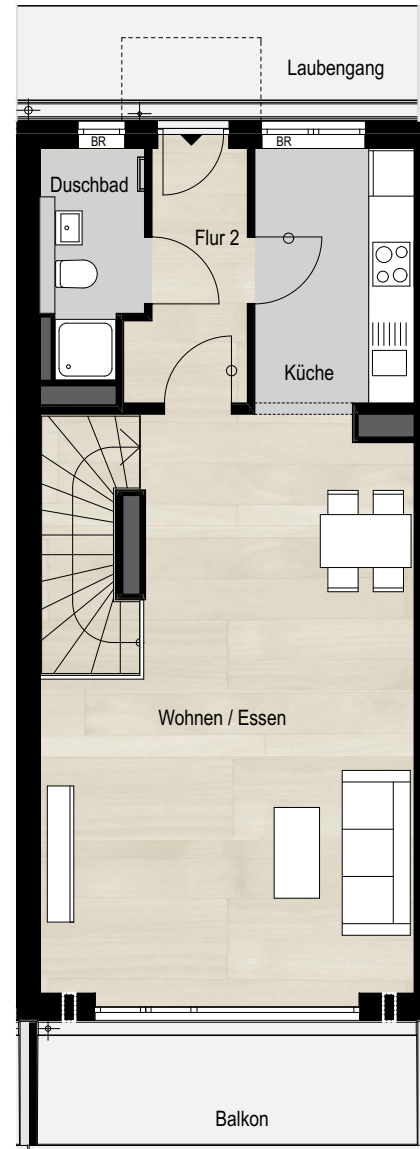
Index 269\_4

## LEGENDE

- ..... Decke abgehängt oder über dem Betrachter befindliche Bauteile
- Bodenbeläge innerhalb der Wohnung:
- Fliesen      ■ Parkett



2.OG

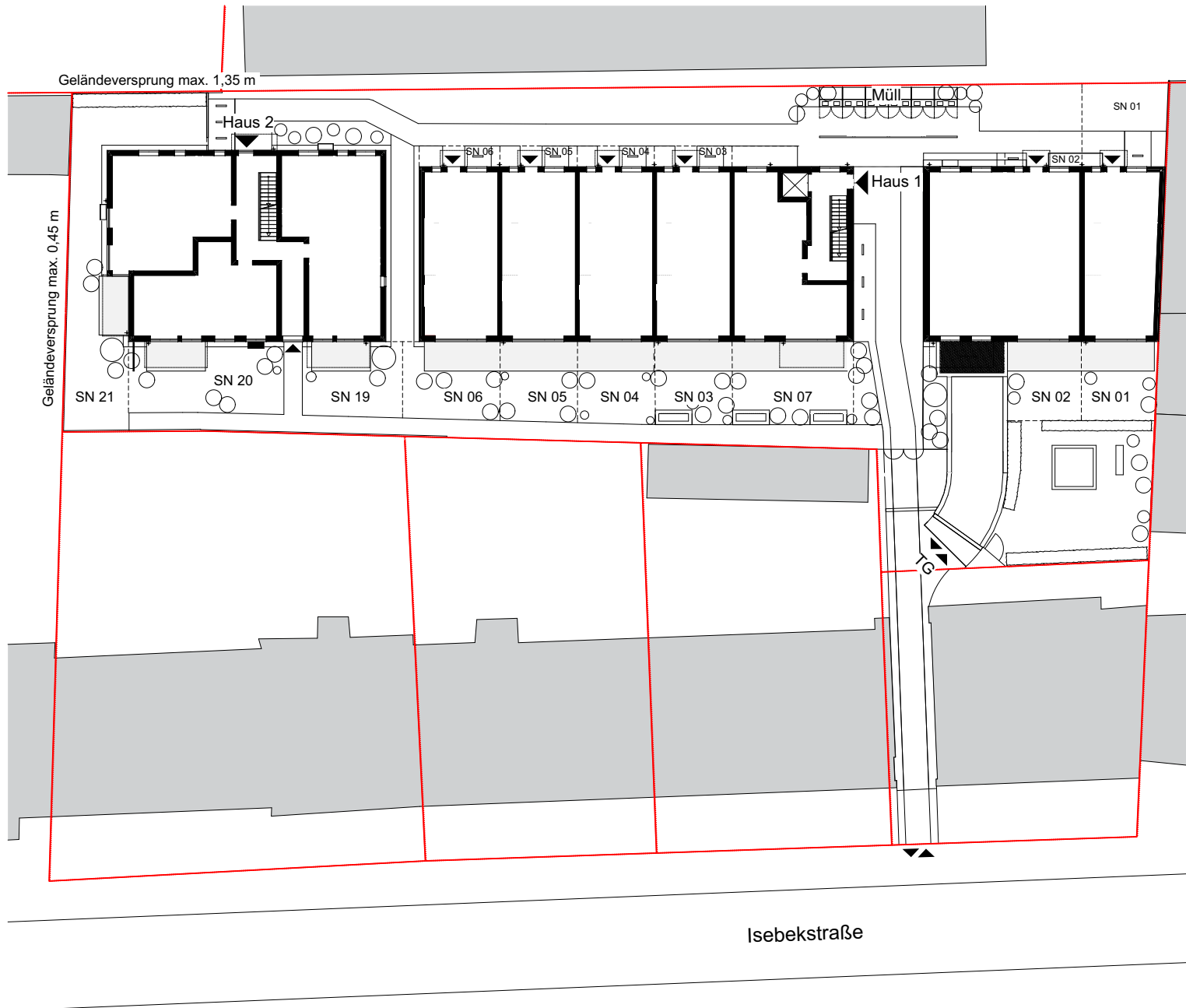


3.OG

0 m 1 m 2 m 3 m 4 m 5 m

# 269

## Isebek



## LEGENDE

Grundstücksgrenze

Grenze Sondernutzung

Böschung

Bestandsbaum

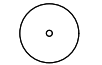
Baumpflanzung

Solitärsträucher

TG-Lüftung

Sondernutzungsrecht

Eingang



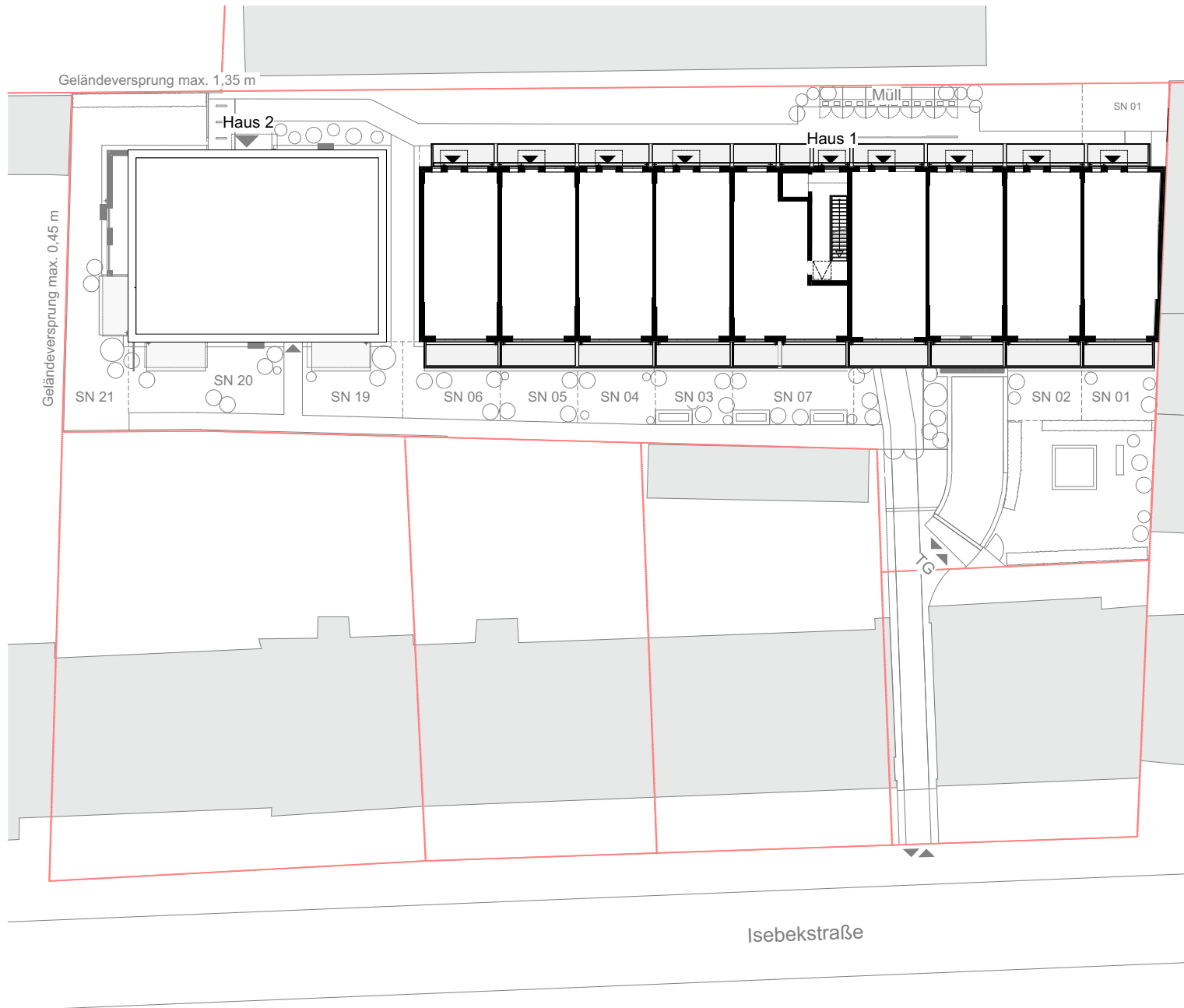
## HINWEIS

Alle Maße sind ca.-Angaben und können sich im Zuge der Ausführungsplanung ändern. Abweichungen von 2% der Fläche der jeweiligen Wohnung können sich ergeben.

Die Darstellung der Möblierung, die Küchengestaltung und die Ausstattung an technischen Geräten ist beispielhaft und dient lediglich der Anschauung. Den genauen Lieferumfang entnehmen Sie bitte der Baubeschreibung.

269

Isebek



## LEGENDE

Grundstücksgrenze



Grenze Sondernutzung



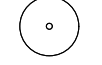
Böschung



Bestandsbaum



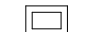
Baumpflanzung



Solitärsträucher



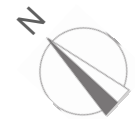
TG-Lüftung



Sondernutzungsrecht

SN

Eingang



## HINWEIS

Alle Maße sind ca.-Angaben und können sich im Zuge der Ausführungsplanung ändern. Abweichungen von 2% der Fläche der jeweiligen Wohnung können sich ergeben.

Die Darstellung der Möblierung, die Küchengestaltung und die Ausstattung an technischen Geräten ist beispielhaft und dient lediglich der Anschauung. Den genauen Lieferumfang entnehmen Sie bitte der Baubeschreibung.

269

Isebek

