

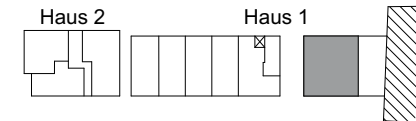


ISEBEK 269

269

Isebek

HAUS	Etage	Zimmer	Wohninheit
1	0	4	02



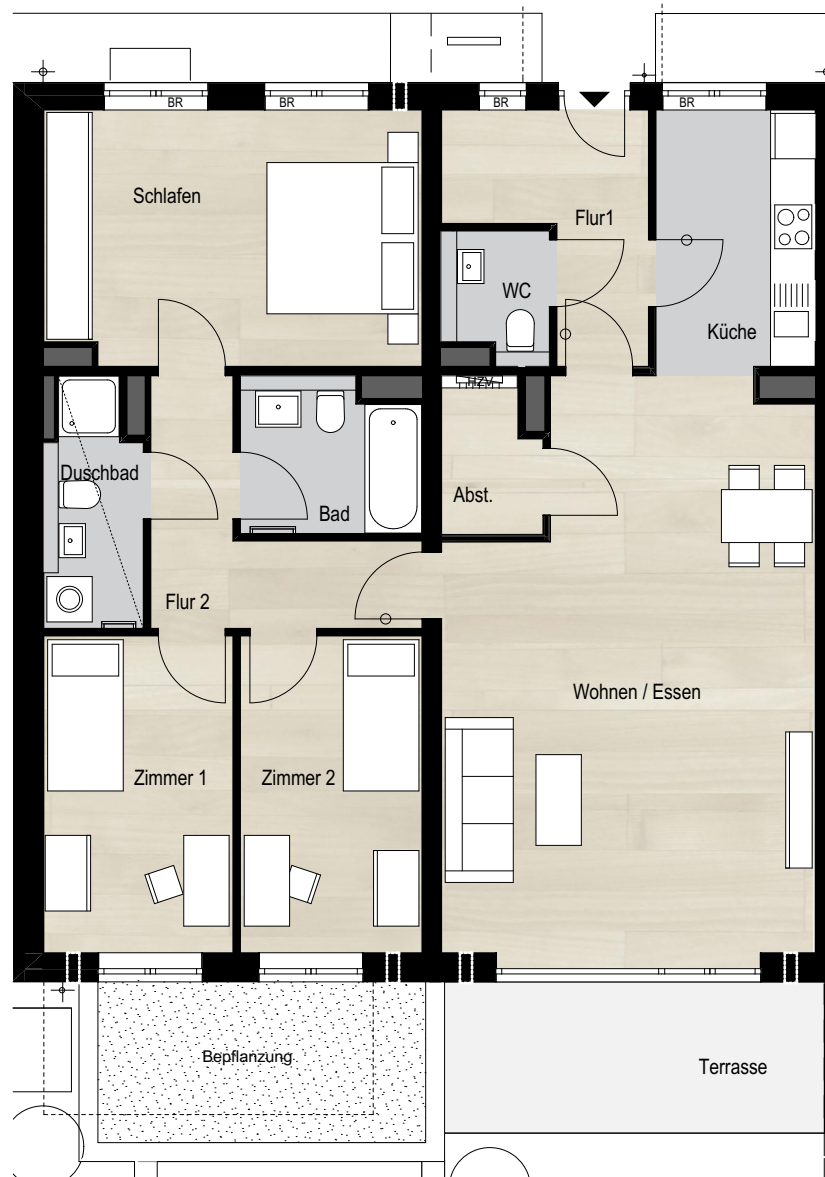
FLÄCHEN

Wohnen / Essen	34,96
Schlafen	16,72
Zimmer 1	10,47
Zimmer 2	10,06
Küche	7,30
Flur 1	6,65
Flur 2	6,39
Bad	4,70
Duschbad	3,98
Abst.	2,53
WC	2,32
Terrasse	zu 1/4: 2,54
	108,62 m²

Index 269_4

LEGENDE

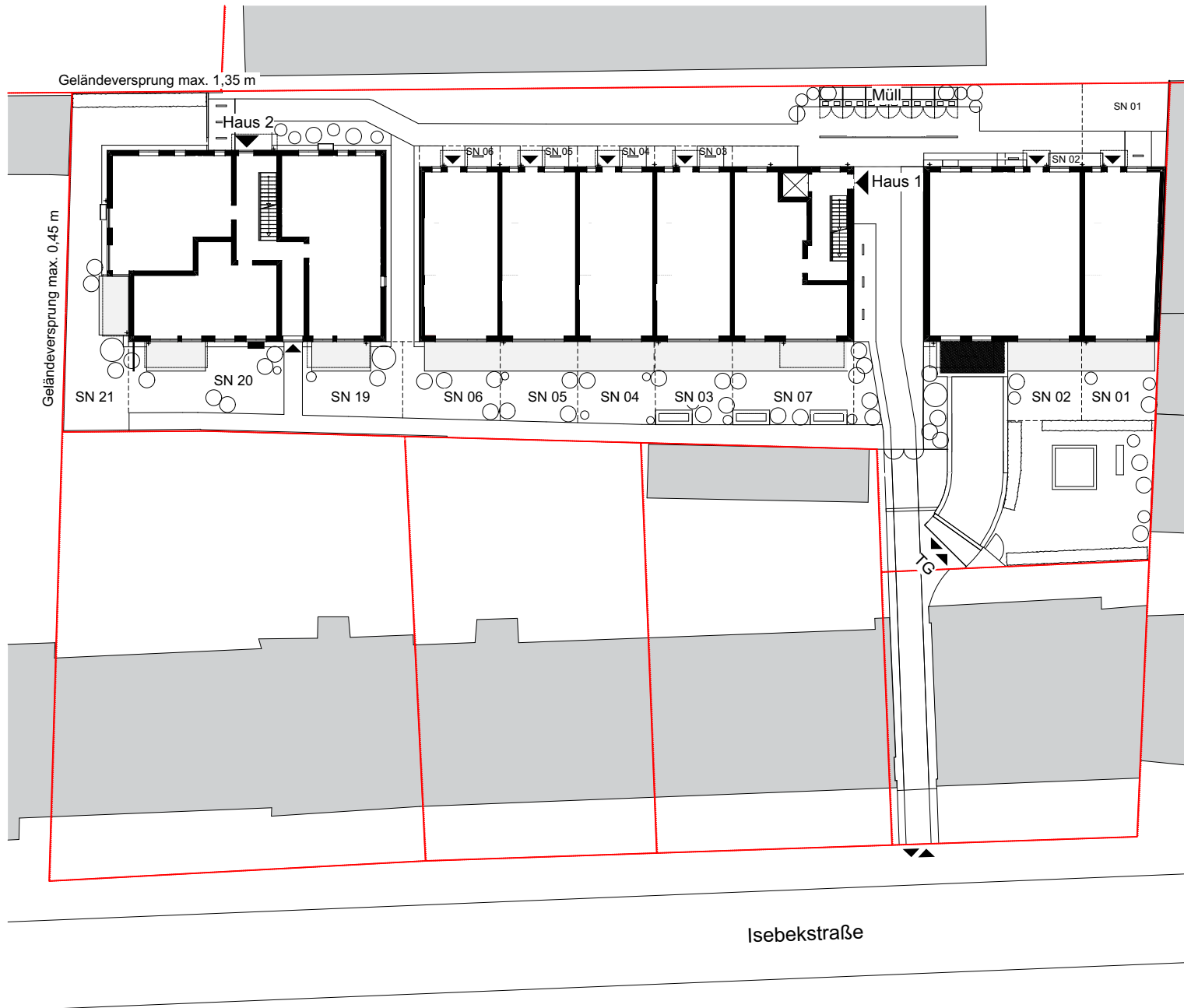
.....	Decke abgehängt oder über dem Betrachter befindliche Bauteile
	Bodenbeläge innerhalb der Wohnung:
	Fliesen
	Parkett



0 m 1 m 2 m 3 m 4 m 5 m

269

Isebek



LEGENDE

Grundstücksgrenze



Grenze Sondernutzung



Böschung



Bestandsbaum



Baumpflanzung



Solitärsträucher



TG-Lüftung



Sondernutzungsrecht

SN

Eingang



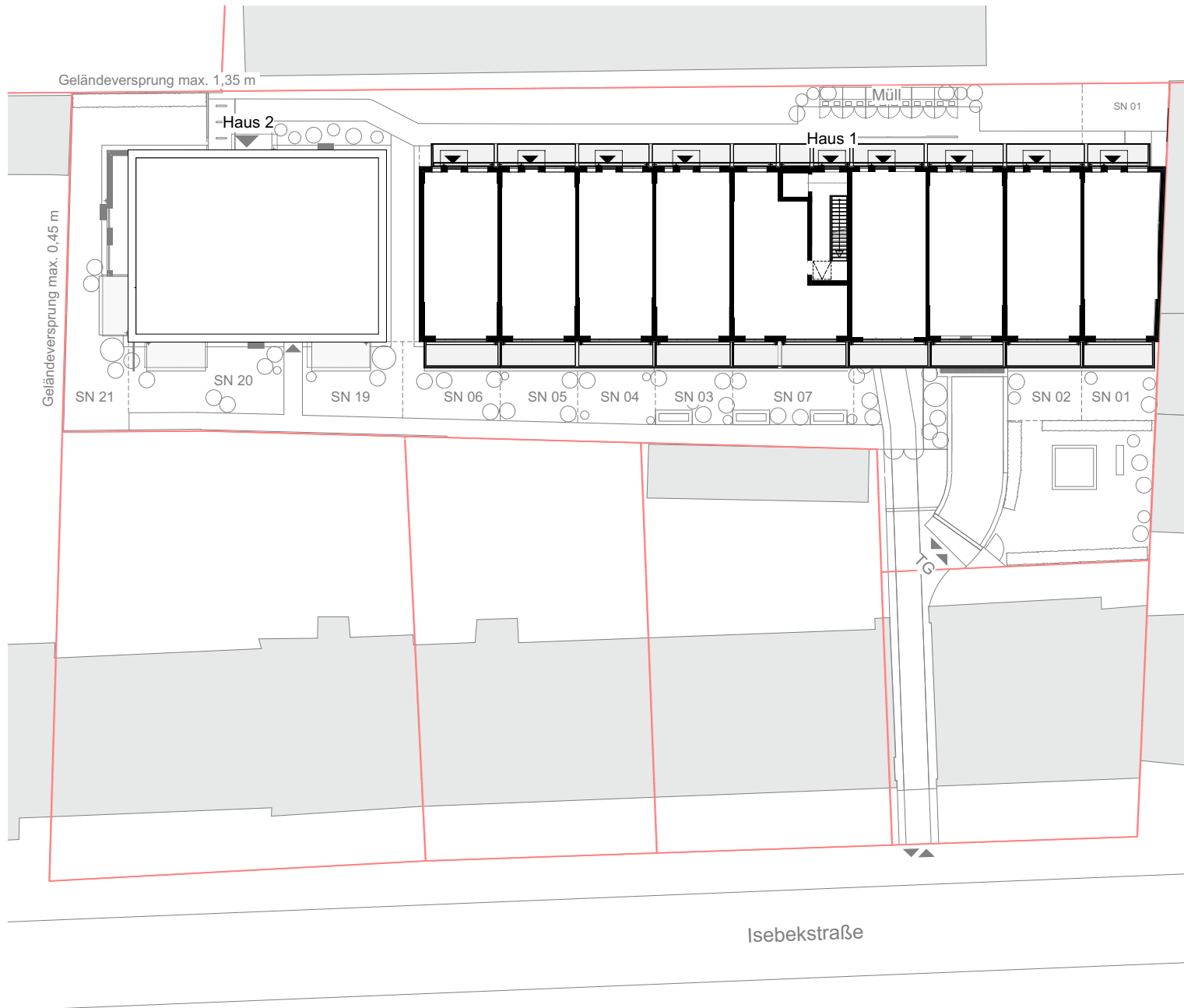
HINWEIS

Alle Maße sind ca.-Angaben und können sich im Zuge der Ausführungsplanung ändern. Abweichungen von 2% der Fläche der jeweiligen Wohnung können sich ergeben.

Die Darstellung der Möblierung, die Küchengestaltung und die Ausstattung an technischen Geräten ist beispielhaft und dient lediglich der Anschauung. Den genauen Lieferumfang entnehmen Sie bitte der Baubeschreibung.

269

Isebek



LEGENDE

Grundstücksgrenze



Grenze Sondernutzung



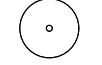
Böschung



Bestandsbaum



Baumpflanzung



Solitärsträucher



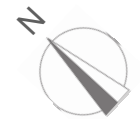
TG-Lüftung



Sondernutzungsrecht



Eingang



HINWEIS

Alle Maße sind ca.-Angaben und können sich im Zuge der Ausführungsplanung ändern. Abweichungen von 2% der Fläche der jeweiligen Wohnung können sich ergeben.

Die Darstellung der Möblierung, die Küchengestaltung und die Ausstattung an technischen Geräten ist beispielhaft und dient lediglich der Anschauung. Den genauen Lieferumfang entnehmen Sie bitte der Baubeschreibung.

269

Isebek

