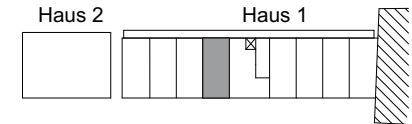


ISEBEK 269

269

Isebek

HAUS	Etage	Zimmer	Wohninheit
1	2 3	4	15



FLÄCHEN

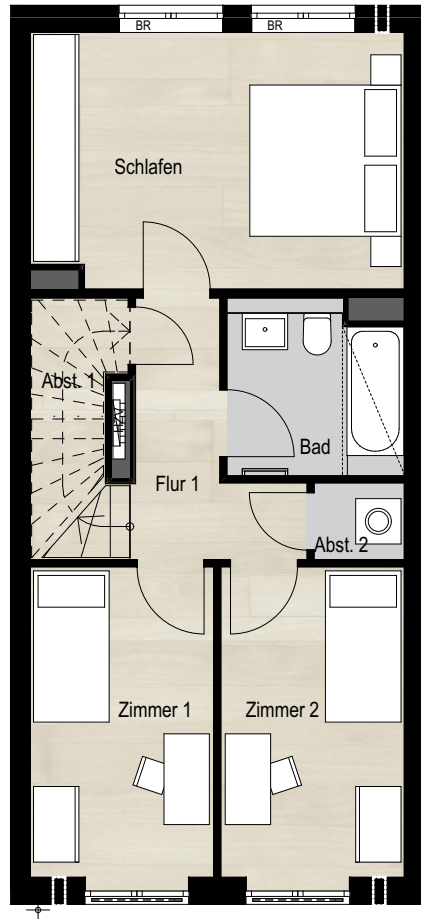
Wohnen / Essen	33,51
Schlafen	16,51
Zimmer 1	10,18
Zimmer 2	10,18
Küche	7,28
Bad	5,18
Flur 1	5,08
Flur 2	4,65
Duschbad	3,71
Abst. 1	1,84
Abst. 2	1,20
Balkon	zu 1/2: 4,52
103,84 m²	

Index 269_4

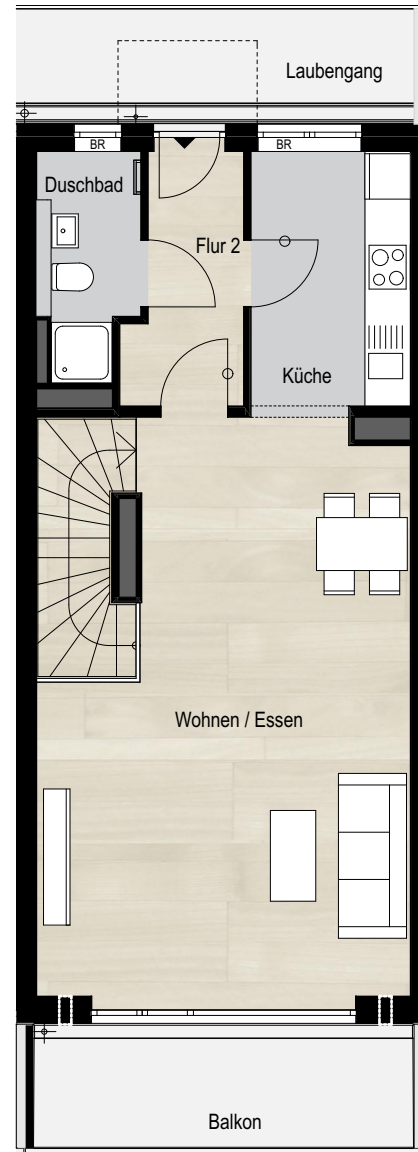
LEGENDE

- Decke abgehängt oder über dem Betrachter befindliche Bauteile
- Bodenbeläge innerhalb der Wohnung:
 - Fliesen
 - Parkett

www.behrendt.hamburg
Tel 040 38 02 190



2.OG

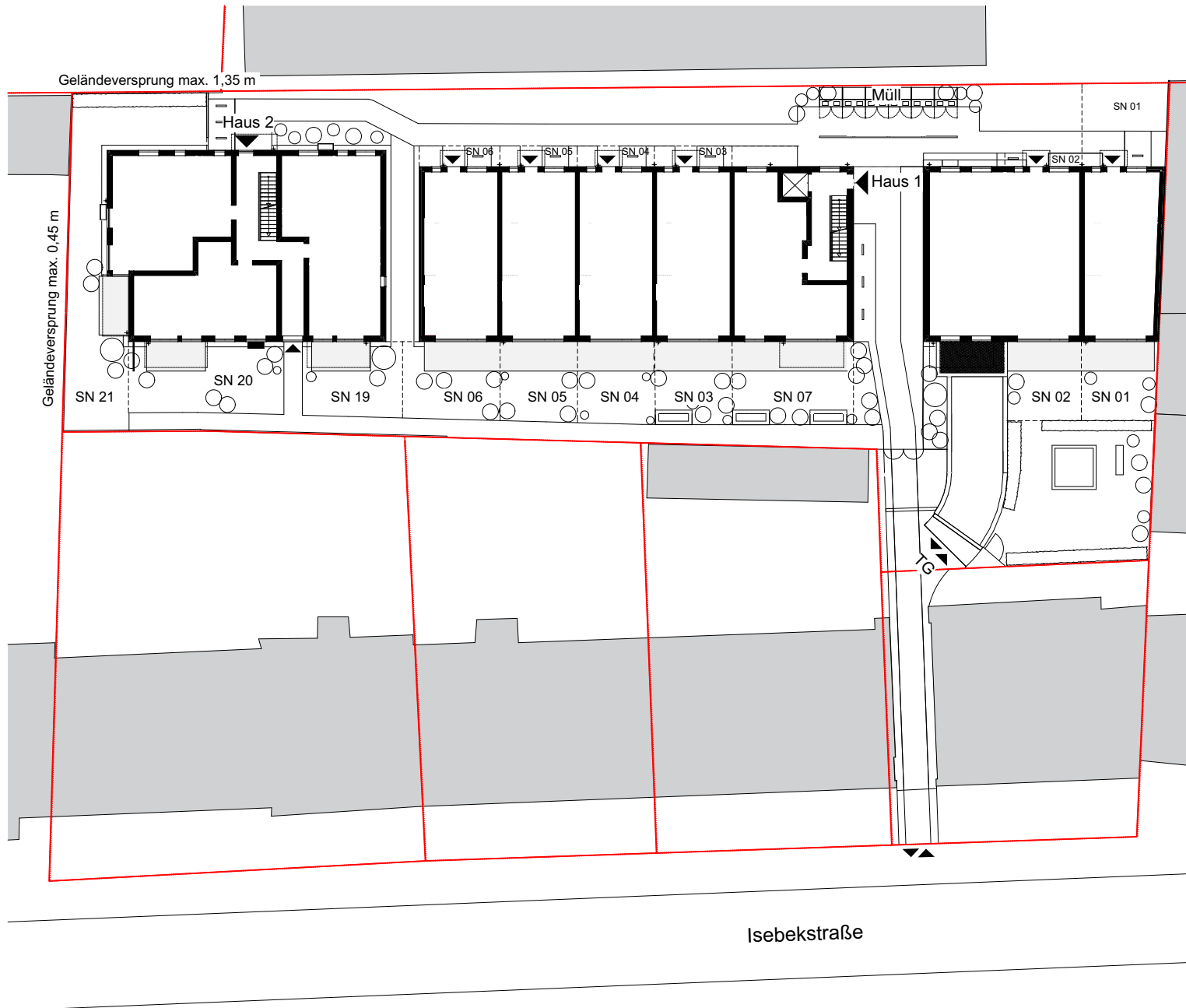


3.OG










0 m 1 m 2 m 3 m 4 m 5 m

269

Isebek



LEGENDE

- Grundstücksgrenze 
- Grenze Sondernutzung 
- Böschung 
- Bestandsbaum 
- Baumpflanzung 
- Solitärsträucher 
- TG-Lüftung 
- Sondernutzungsrecht 
- Eingang 



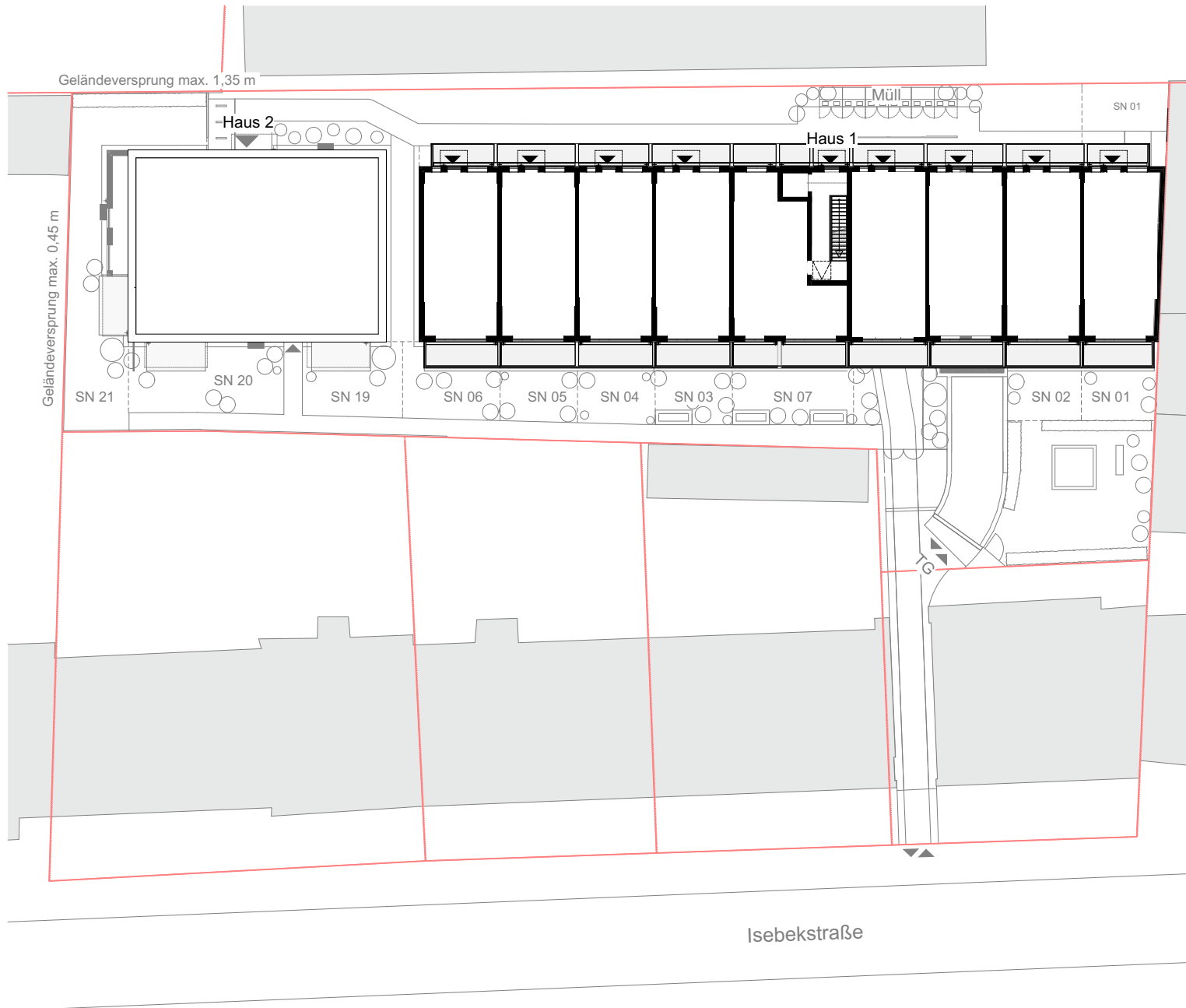
HINWEIS

Alle Maße sind ca.-Angaben und können sich im Zuge der Ausführungsplanung ändern. Abweichungen von 2% der Fläche der jeweiligen Wohnung können sich ergeben.

Die Darstellung der Möblierung, die Küchengestaltung und die Ausstattung an technischen Geräten ist beispielhaft und dient lediglich der Anschauung. Den genauen Lieferumfang entnehmen Sie bitte der Baubeschreibung.

269

Isebek



LEGENDE

Grundstücksgrenze	---
Grenze Sondernutzung	- - - - -
Böschung	
Bestandsbaum	⊙
Baumpflanzung	⊙
Solitärsträucher	⊙
TG-Lüftung	□
Sondernutzungsrecht	SN
Eingang	▲



HINWEIS

Alle Maße sind ca.-Angaben und können sich im Zuge der Ausführungsplanung ändern. Abweichungen von 2% der Fläche der jeweiligen Wohnung können sich ergeben.

Die Darstellung der Möblierung, die Küchengestaltung und die Ausstattung an technischen Geräten ist beispielhaft und dient lediglich der Anschauung. Den genauen Lieferumfang entnehmen Sie bitte der Baubeschreibung.

269

Isebek

