



Osterbekufer

Alter Teichweg 15-21, 22081 Hamburg

 **BEHRENDT**

Lage:

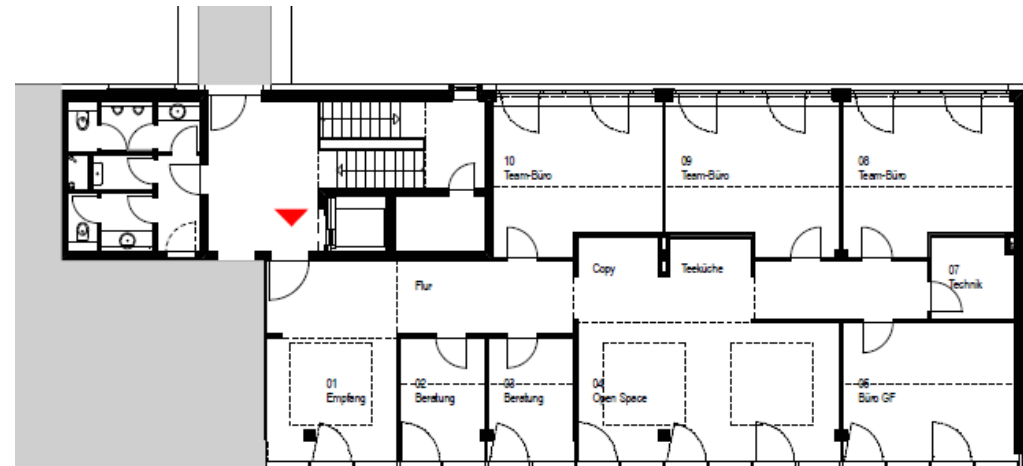
Bürozentrum am Osterbekufer – Arbeiten am Wasser.
Reizvoll ist die Mischung von Wohnen und Arbeiten, die Wasserverbindung zum Stadtpark und zur Alster vorbei am Medienzentrum, an Kampnagel und der Alstercity. Die nahegelegene Hamburger Straße bietet wichtige Versorgungsmöglichkeiten und die schnelle Verbindung in die Innenstadt. Andere Stadtteile sind über den Ring 2 oder den 600 m entfernten Bahnhof Barmbek mit der S1, U2 gut zu erreichen.

Objektbeschreibung:

Circa 12.000 m² Bürofläche verteilen sich auf vier Gebäude, die sich um einen rechteckigen Platz gruppieren. Die modernen kubischen Gebäude bieten eine gute Infrastruktur und die gepflegten Außenanlagen schaffen Arbeitsatmosphäre und Pausenausgleich. Die Büroräume können flexibel gestaltet werden. Stellplätze stehen in der Tiefgarage und im Hofbereich zur Verfügung.

Besonderheiten:

- Flexible Grundrisse und Raumaufteilungen
- Individuelle Anpassung an die gewünschte Aufteilung durch Planung von unseren Architekten
- Für Kurzentschlossene: Bürofläche von 30 m² bis 500 m² schnell und einfach verfügbar.



**Bürozentrum^{am} Osterbekufer**
Alter Teichweg 15
2. Obergeschoss
ca. 207m²
M 1:200

Objektname:	Osterbekufer	Stadtteil:	Hamburg, Barmbek
Adresse:	Alter Teichweg 15-21	Stockwerk:	2. OG
Gesamtfläche:	ca. 207 m ²	Besonderheit:	Außenliegender Sonnenschutz