



**kühneVISION**

Kühnehöfe 20, 22761 Hamburg

 **BEHRENDT**

# 284

## **Lage:**

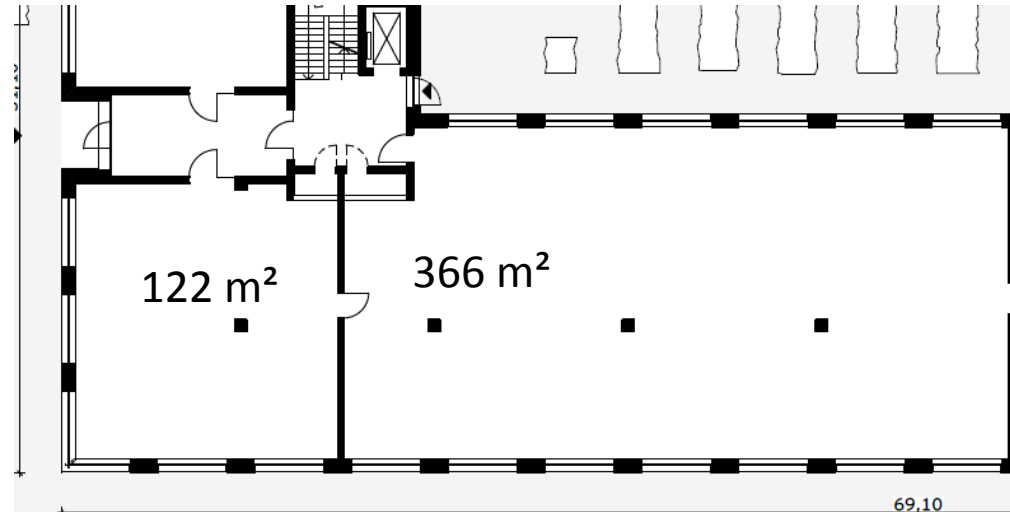
Traditionsstandort und Trendviertel – Bahrenfeld bietet Ihnen ein lebendiges und inspirierendes Umfeld mit einer exzellenten Infrastruktur. Genießen Sie darüber hinaus das kreative Szeneleben Ottensens in unmittelbarer Nachbarschaft. Attraktives Arbeitsambiente mit urbaner Lebensqualität. Inmitten beliebter Wohn- und Geschäftsquartiere. Lebendiges Umfeld mit vielfältigen Kultur-, Gastro- und Shoppingangeboten. Zentral gelegen mit Anbindungen an BAB, ÖPNV, Bahnhof Altona, Hamburg Airport.

## **Objektbeschreibung:**

Vom großzügigen Entrée bis ins kleinste Detail – nutzen Sie alle Vorzüge einer hoch modernen Gebäudekonzeption: optimale Raumstrukturen, flexible Flächennutzung und modernste Gebäudetechnik ermöglichen eine Bürogestaltung, die perfekt auf Ihr individuelles Anforderungsprofil und Corporate Design zugeschnitten werden kann.

## **Besonderheiten:**

- Repräsentatives Äußeres mit Vorfahr- und Kurzparkzonen
- Großzügiges Entrée mit hohen Decken und Kommunikationslounges
- Hohe Büroräume, optimale Raumtiefen, flächeneffizientes Achsmaß
- Barrierefreiheit auf allen Etagen, Ruhezeiten und Pocketgardens
- 131 Stellplätze, Laderampen, Lastenaufzug, Lagerräume
- Flexible Grundriss und Raumaufteilungen
- Individuelle Anpassung an die gewünschte Aufteilung durch Planung von unseren hausinternen Architekten



 **BEHRENDT**

Objektname: kühneVISION  
Adresse: Kühnehöfe 20  
Gesamtfläche: ca. 488 m<sup>2</sup>

Stadtteil: Hamburg, Bahrenfeld  
Stockwerk: Erdgeschoss  
Besonderheit: Erstbezug, Ausbau nach Mieterwunsch